

BI♻️CIRC

Vesthimmerland Biogas og
Vesthimmerland Go Green

Nabomøde

d. 25.06.2026



Dagens program

- Velkommen og introduktion til Vesthimmerland Biogasanlæg og fremtidsplanerne
- Information om sol- og vindprojektet og nabokompensationsordninger
- Spørgsmål og drøftelse af evt. bekymringer og gode idéer

Tak for i aften ca. kl. 20.30 – men vi bliver her bagefter

Præsentationen kan i morgen findes på projekthjemmesiden biocirc.com/vesthimmerlandgogreen



Gå til kalender:

Kalender med borgermøder

Tid	Sted	Titel
24/5-23	Dronning Ingrid Hallerne	Informationsmøde
17/6-24	Dronning Ingrid Hallerne	Borgermøde i forbedat (præsentationer v/BioCirc og Vesthimmerland Kommune)





Introduktion til Vesthimmerland Biogasanlæg og fremtidsplanerne

Nuværende anlæg

500.000 tons biomasse behandles pr. år

- Producerer ca. 40 mio. Nm³ biogas

For nylig idriftsat CO₂-fangstanlæg

- Knap 45.000 tons CO₂ fanges pr. år

HTL-testanlæg idriftsættes i sommer

- Tester teknologi i ca. et halvt år
- Behandling af afgasset gylle
 - Gylle til olie og vand
 - Næringsstoffer



Udvidelse af anlægget – Step 1

Behandling af 900.000 tons biomasse

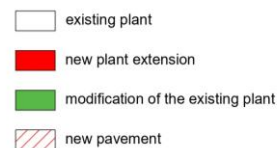
- Uændret biogasproduktion
- 109 daglige transporter (127 på hverdage) inkl. transporter til CO₂-fangst

Nye anlæg

- Ekstra luftfiltrering
- Omdannelse af hal til gylle læsning/losning
- To nye udleveringstanke

Kommunal myndighedsbehandling i 2026

- Høring i 8 uger i efteråret



Udvidelse af anlægget – step 2

Foreløbigt udkast af udvidelse til 2 mio. tons biomasse



LAYOUT SKITSE - Biogas udvidelse

- Eksisterende biogasanlæg
- Udvidelse af biogasanlæg
- Udendørs anlæg
- Eksisterende jordvold
- Eksisterende beplantning
- Eksisterende bassin
- Nyt bassin
- Eksisterende vej
- Ny vej

• Eksisterende afkast

Områdefgrænsning

- Projektafgrænsning
- biogas udvidelse

Oversigt over forventede daglige gennemsnit af transporter (1 transport = 1 kørsel ind + 1 kørsel ud fra anlægget) [Ekstra slide indsat efter nabomødet ifølge aftale]

Nuværende drift af biogasanlæg med behandling af 500.000 tons biomasse

- 47 daglige transporter (63 i kampagneperiode)

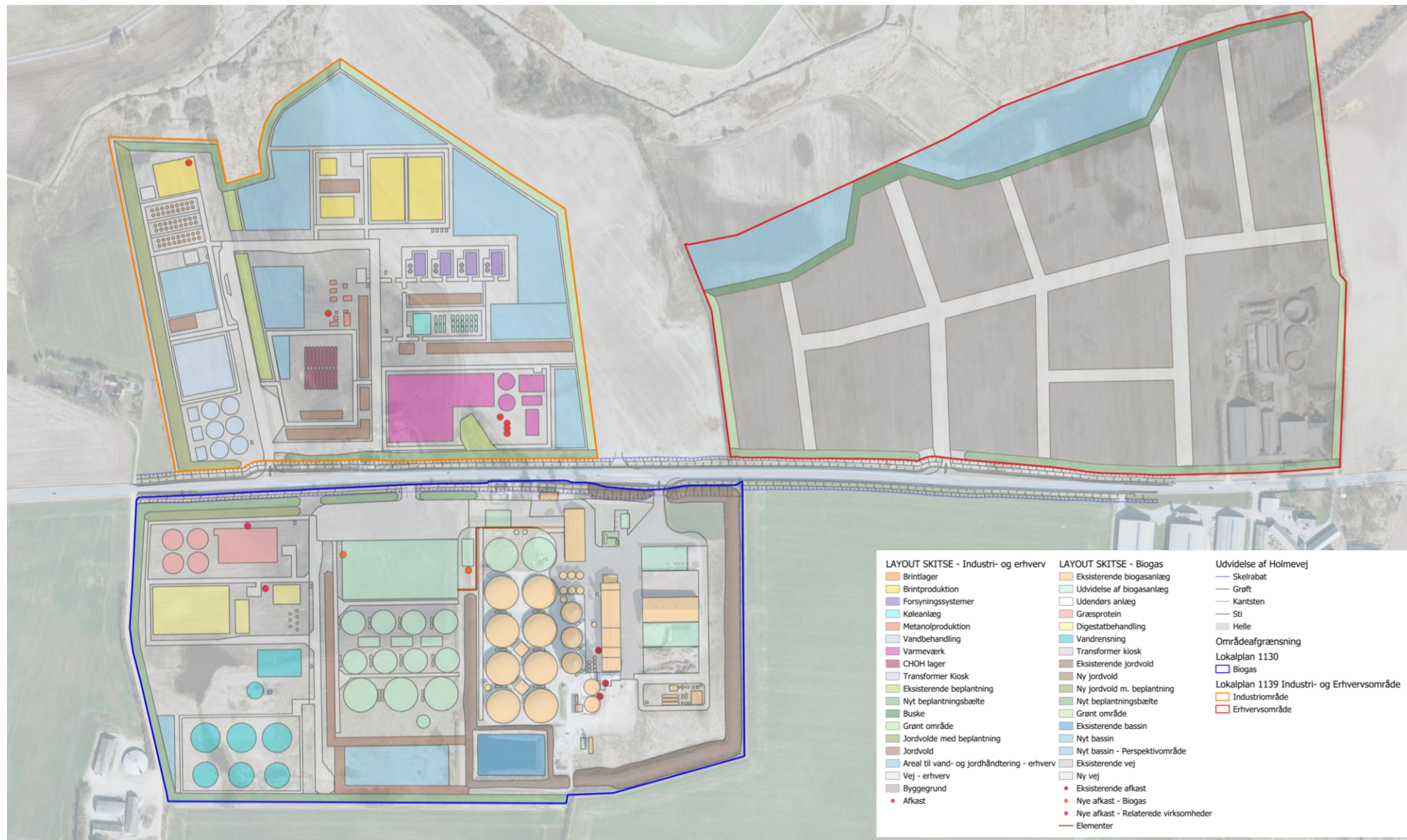
Udvidelse til 900.000 tons biomasse

- 109 daglige transporter inkl. transporter til CO₂-fangst

Udvidelse til 2 mio. tons biomasse

- Ca. 180 daglige transporter inkl. transporter til CO₂-fangst

Lokalplanområder – og vejudvidelse via udbygningsaftale







Information om sol- og vindprojektet og nabokompensationsordninger

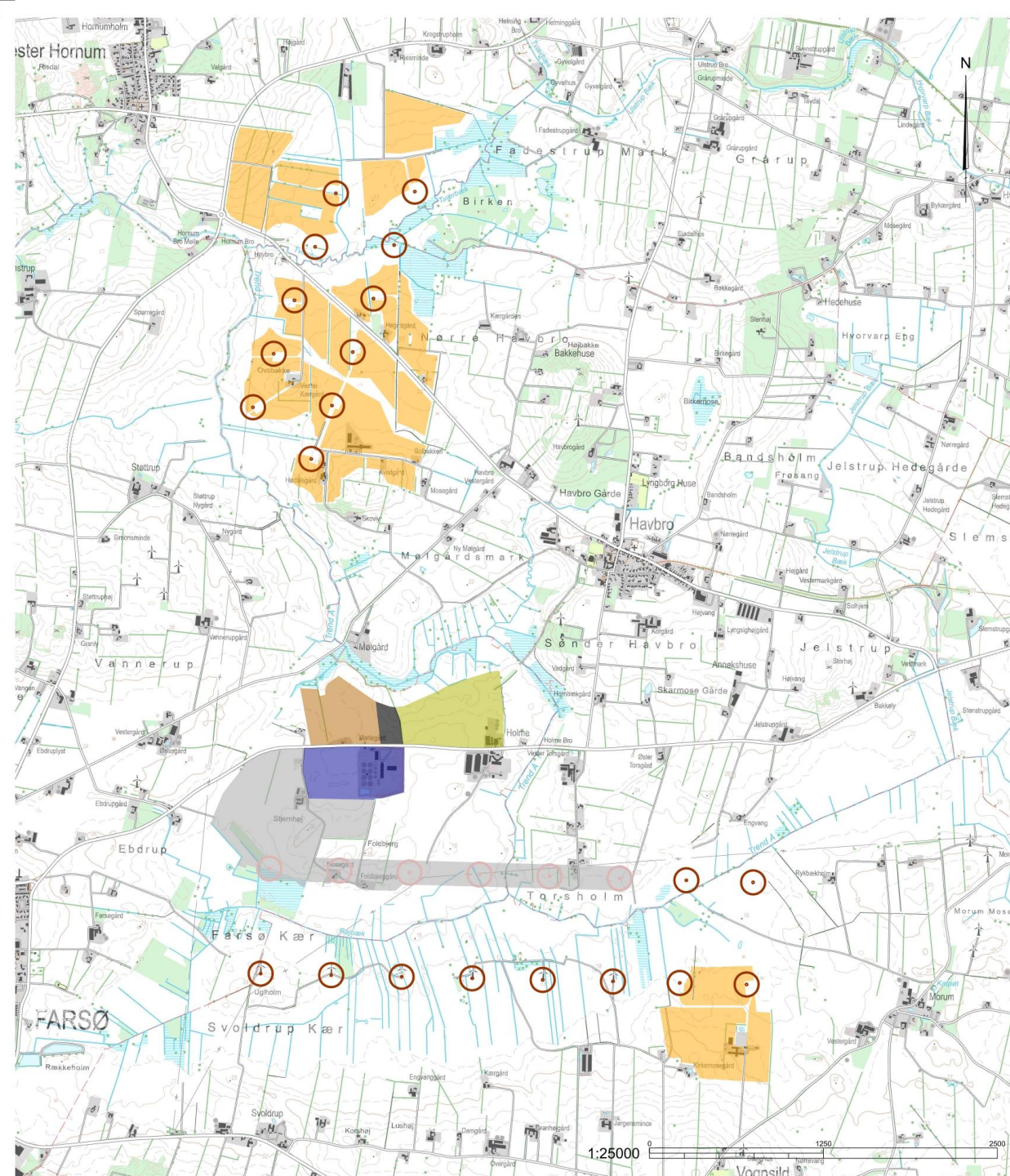
Projektoverblik

Samlet projekt i tal:

- 21 vindmøller (6+9 tages ned)
- Ca. 242 ha solceller (tidligere ca. 480 ha)
- Ca. 4,5 ha transformerstation (indhegnet)

Øvrige planer:

- 26 ha biogasområde
- 21 ha PtX-område
- 32 ha erhvervsområde
- Eksisterende område til sol/vind



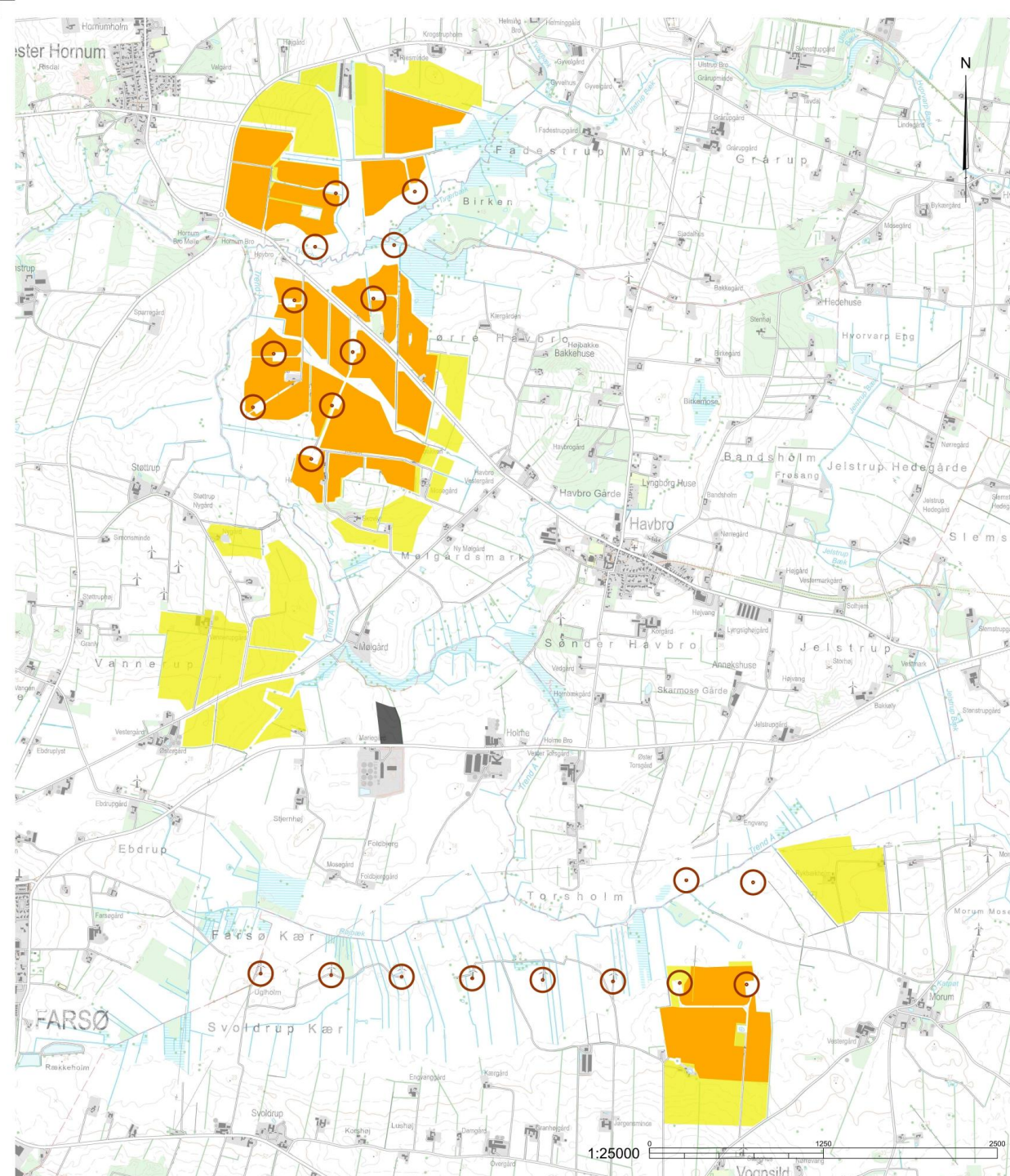
Projektoverblik

Samlet projekt i tal:

- 21 vindmøller (6+9 tages ned)
- Ca. 242 ha solceller (tidligere ca. 480 ha)
- Ca. 4,5 ha transformerstation (indhegnet)

Øvrige planer:

- 26 ha biogasområde
- 21 ha PtX-område
- 32 ha erhvervsområde
- Eksisterende område til sol/vind



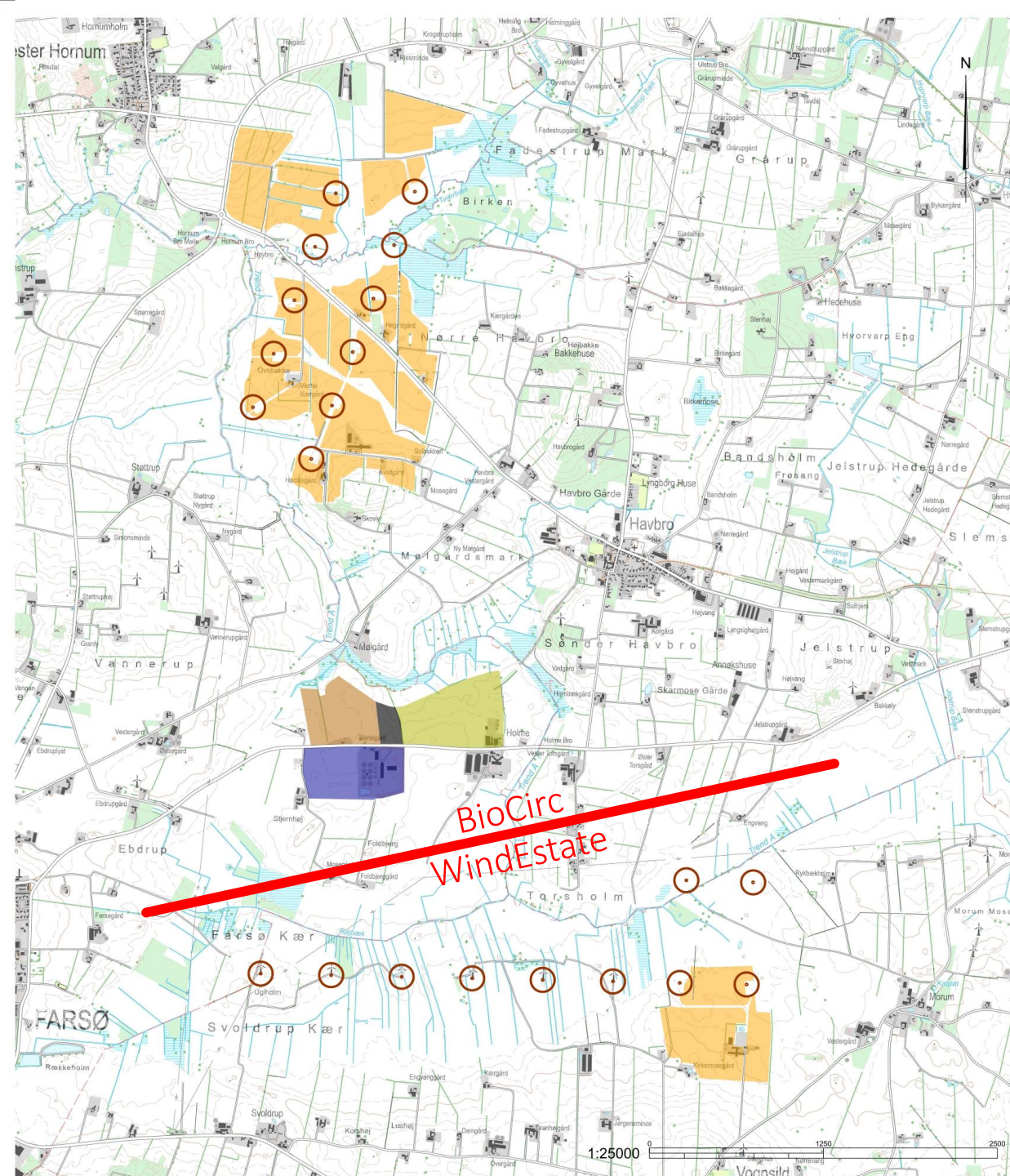
Projektoverblik

Samlet projekt i tal:

- 21 vindmøller (6+9 tages ned)
- Ca. 242 ha solceller (tidligere ca. 480 ha)
- Ca. 4,5 ha transformerstation (indhegnet)

Øvrige planer:

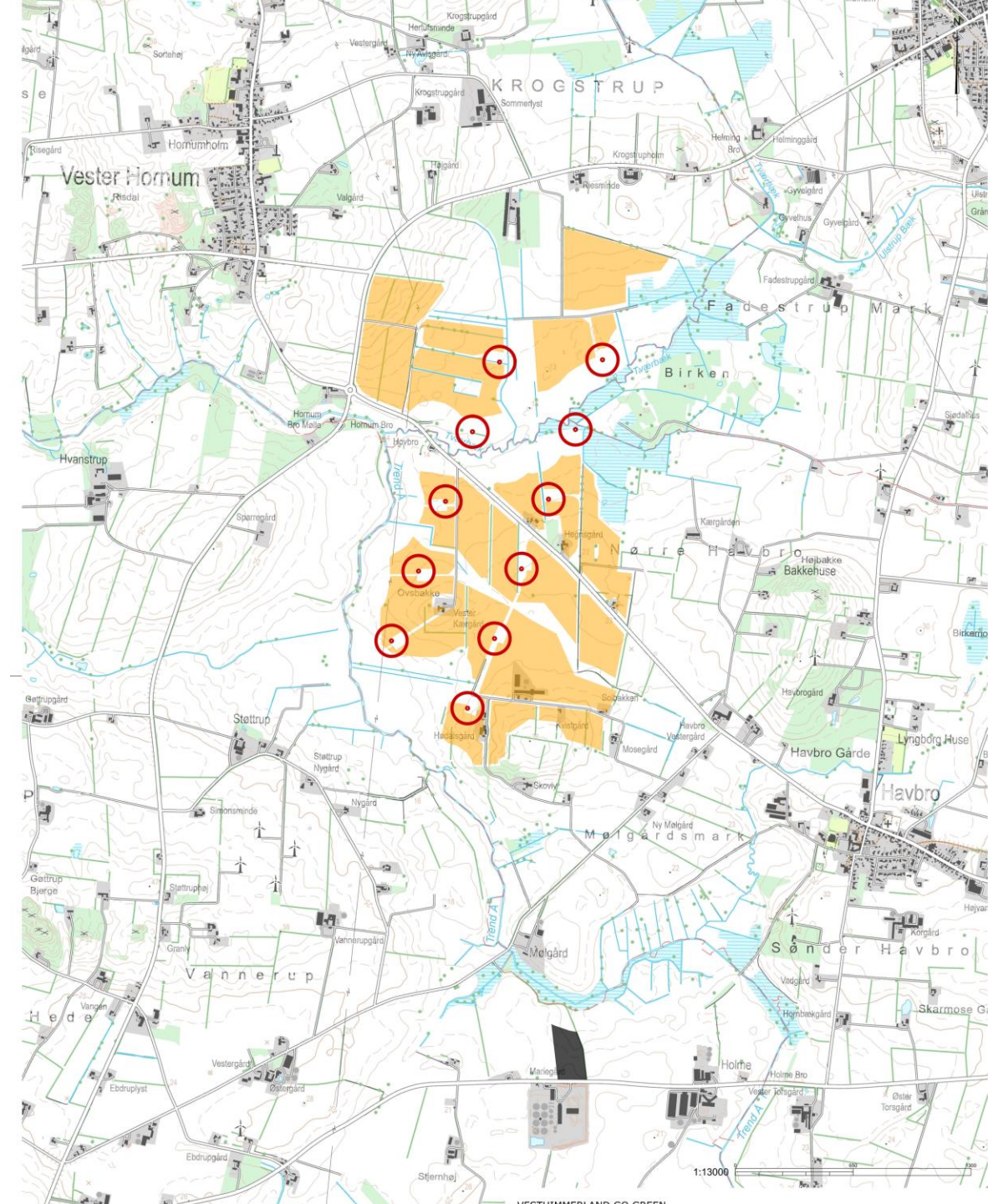
- 26 ha biogasområde
- 21 ha PtX-område
- 32 ha erhvervsområde
- Eksisterende område til sol/vind



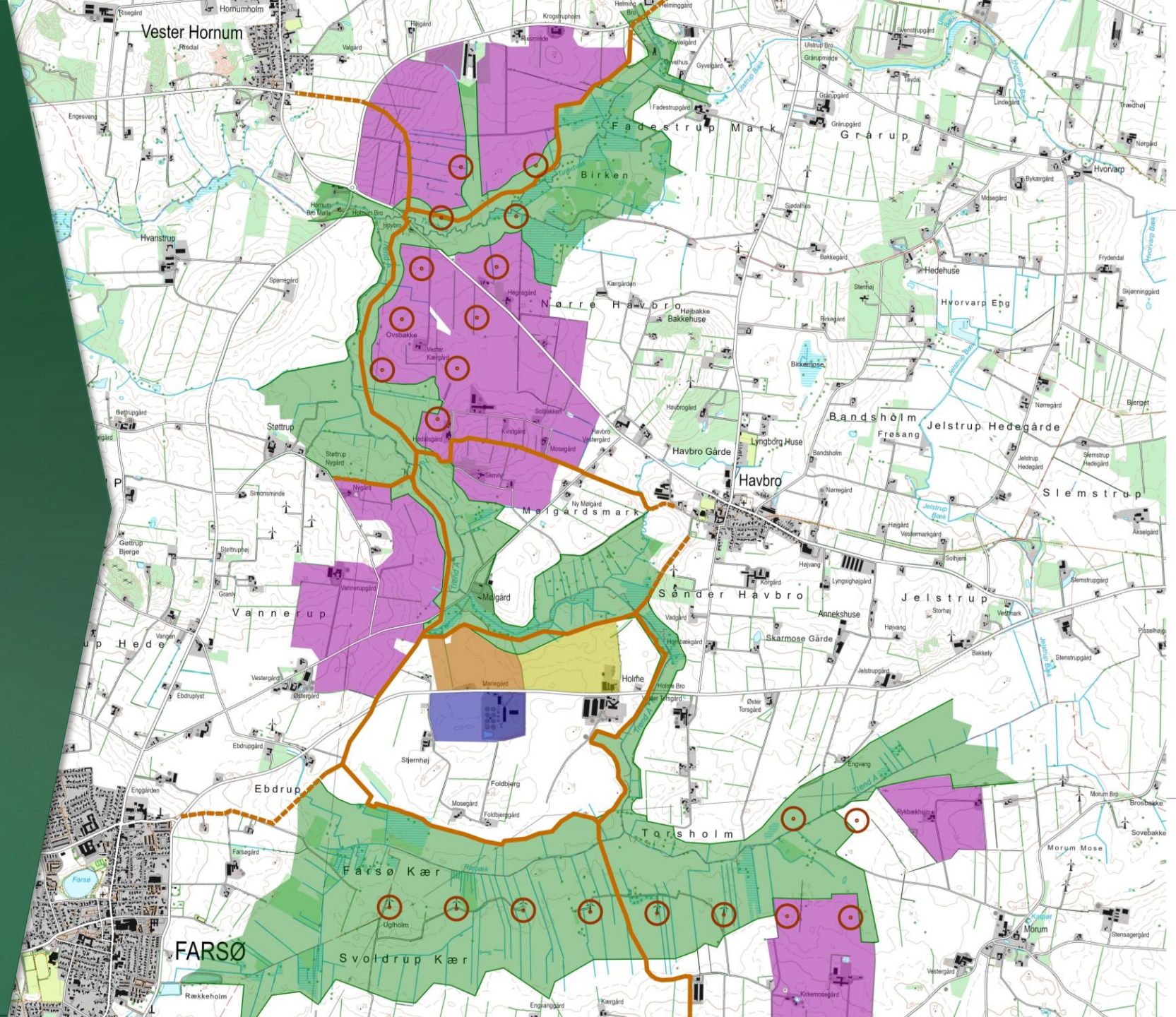
Projektoverblik

BioCirc sol/vind:

- 11 vindmøller på 185 m
- Ca. 193 ha solceller
- 4,5 ha transformerstation inkl. BESS (batterianlæg)
 - 50 MW / 100 MWh



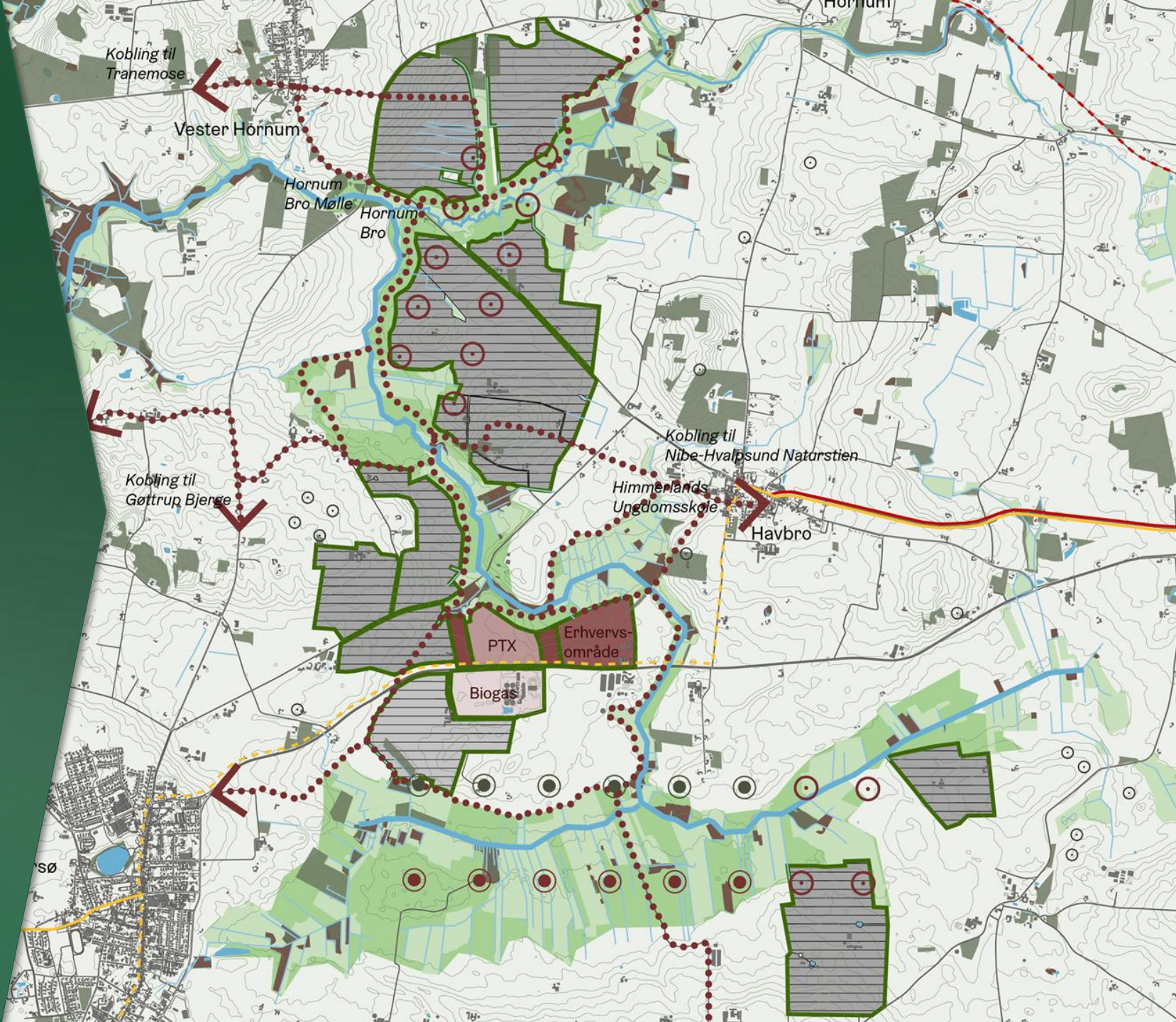
Helhedsplan Version 0 (fra første borgermøde)



Helhedsplan Version 1

Signaturforklaring

- Det nye ådalslandskab
- Vandløb
- Sø
- Skov
- Eksisterende vindmøller
- Nye vindmøller, 185 m.
- Eksisterende vindmøller der udskiftes, 185 m.
- Kommende vindmøller, 185 m.
- Solcelleanlæg
- Solcelleanlæg (eksisterende lokalplan)
- Biogas og tilknyttede anlæg
- PtX-anlæg
- Erhvervsområde
- Transformerstation og støjafstandszone
- Mulighed for nye forbindelser
- Afskærmende beplantning
- Eksis. vandrerute
- Hærvejen
- Eksis. cykelrute
- Tidligere cykelrute



Dialogmøder med lokale borgerforeninger og DN



27. oktober - first Åben borgermøde

Åben

Ugno 10

HELVEDSPLAN FOR ENERGI
VESTHIMMERLAND OG ØSTEN

WIND
ESTATE

BIO-CIRC

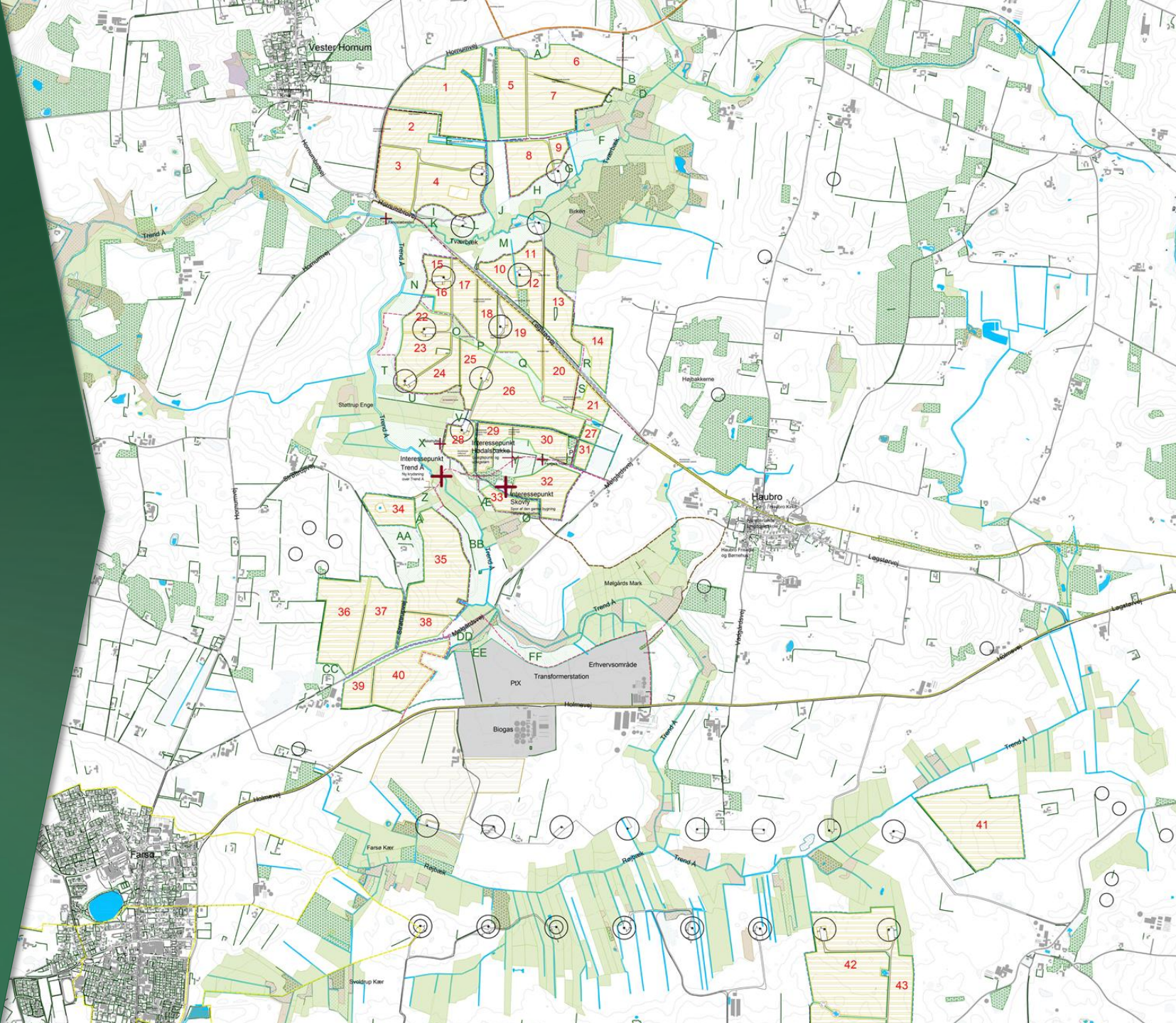
ESTATE

Havbro

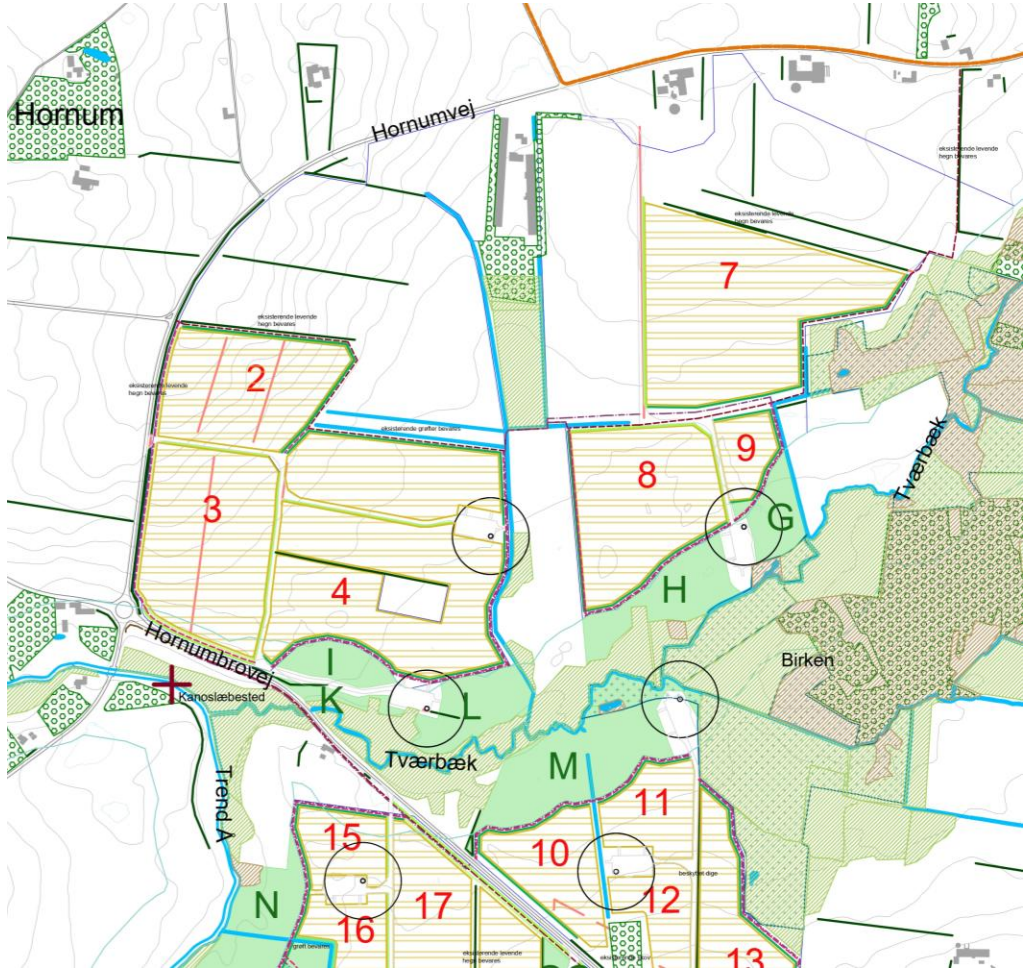
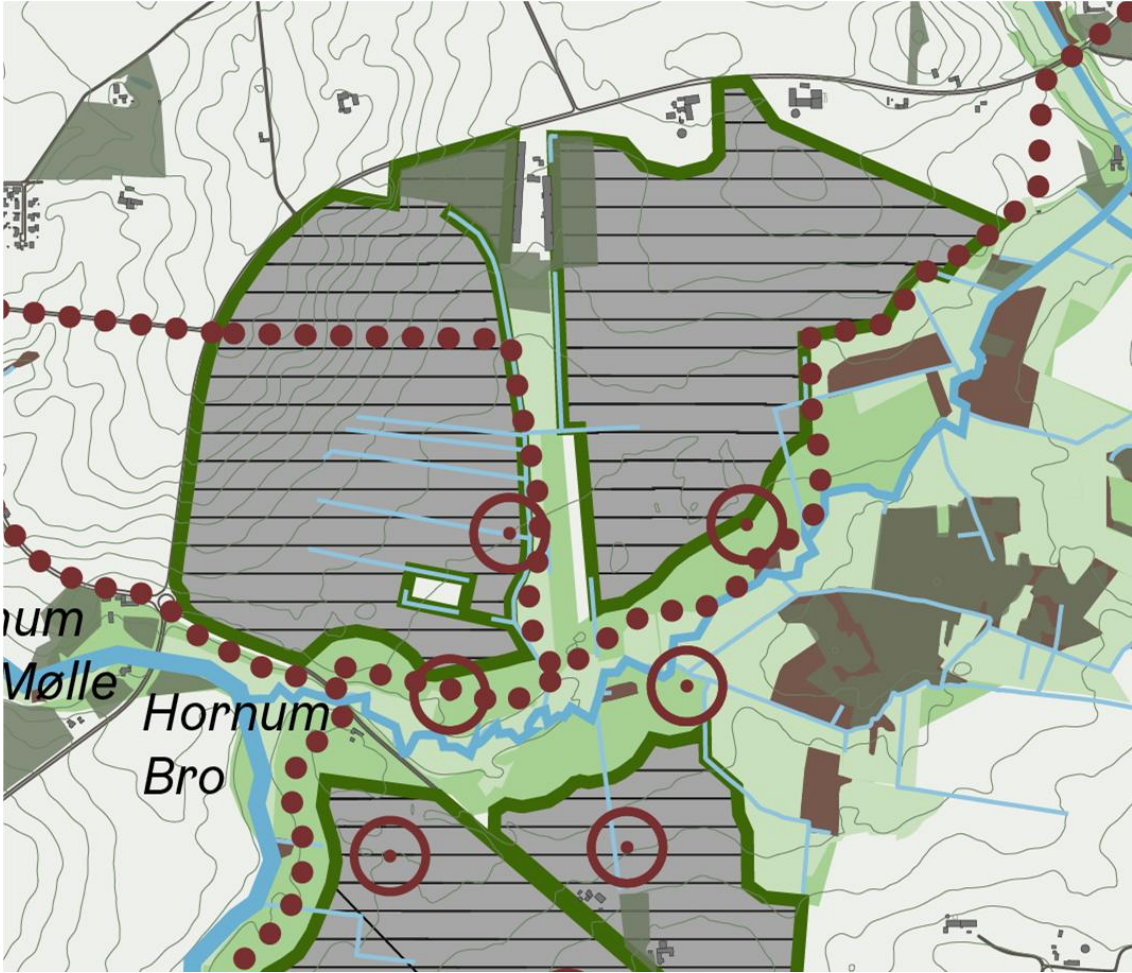
Jurbo

Helhedsplan Version 2

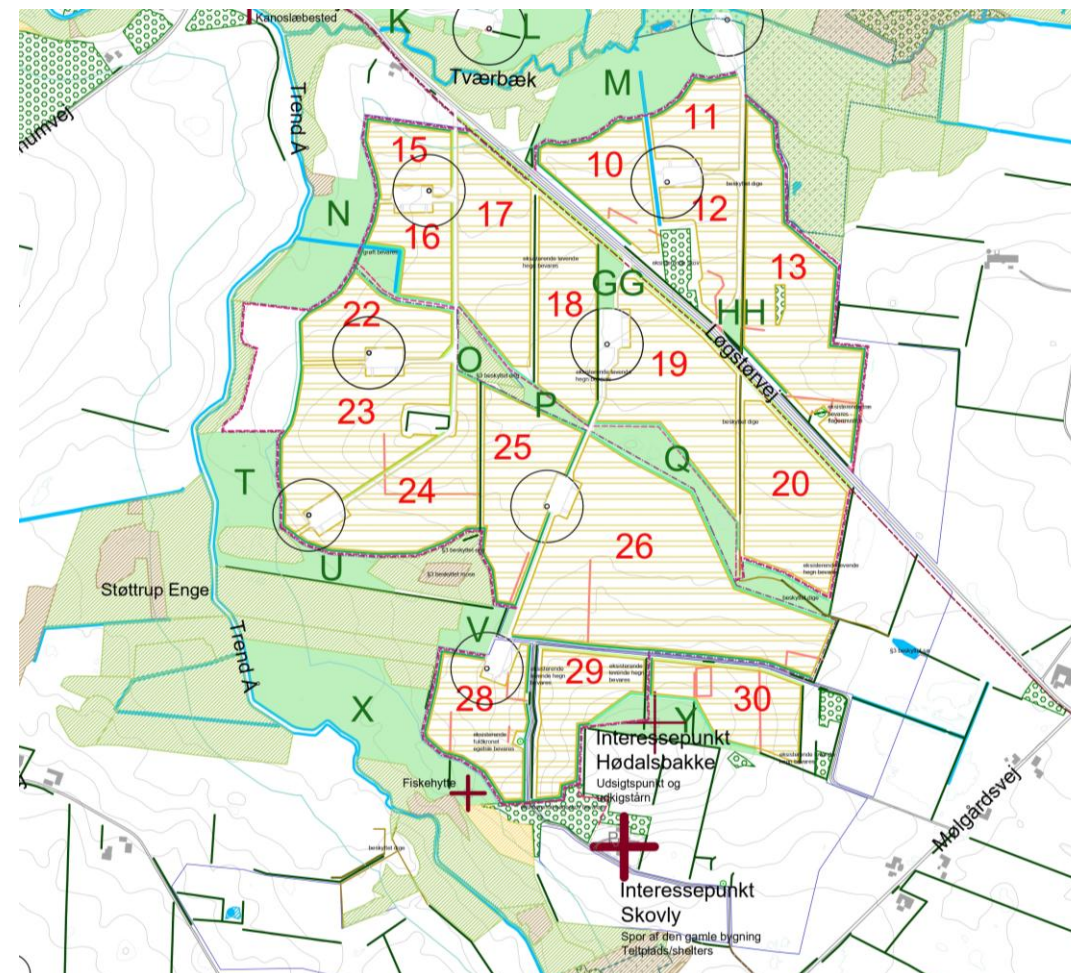
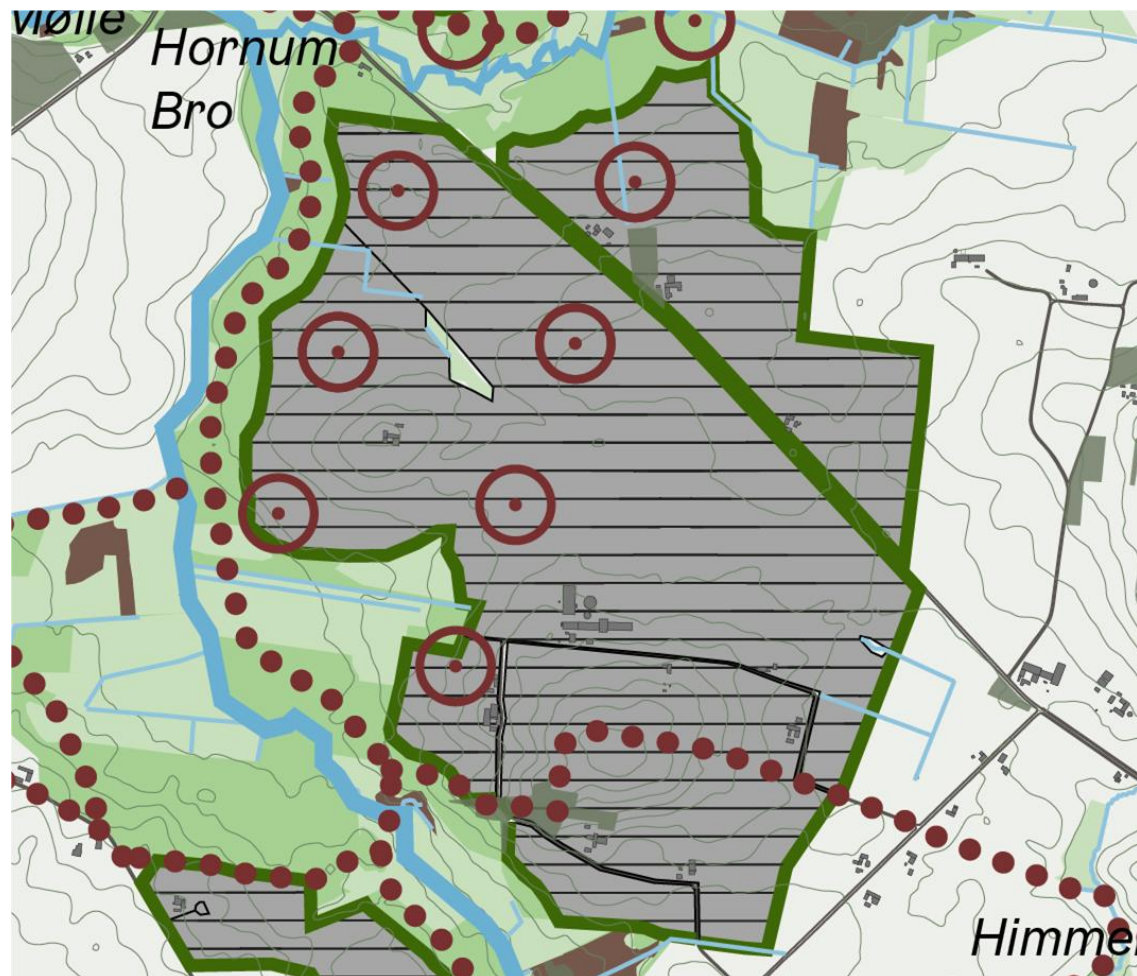
- Fokus på at opdele solcellearealerne i mindre arealer
- Skabe nye forbindelser og oplevelser
- Give adgang og plads til naturen
- Afskærme solceller via beplantning



Delområde Vester Hornum og Hornum



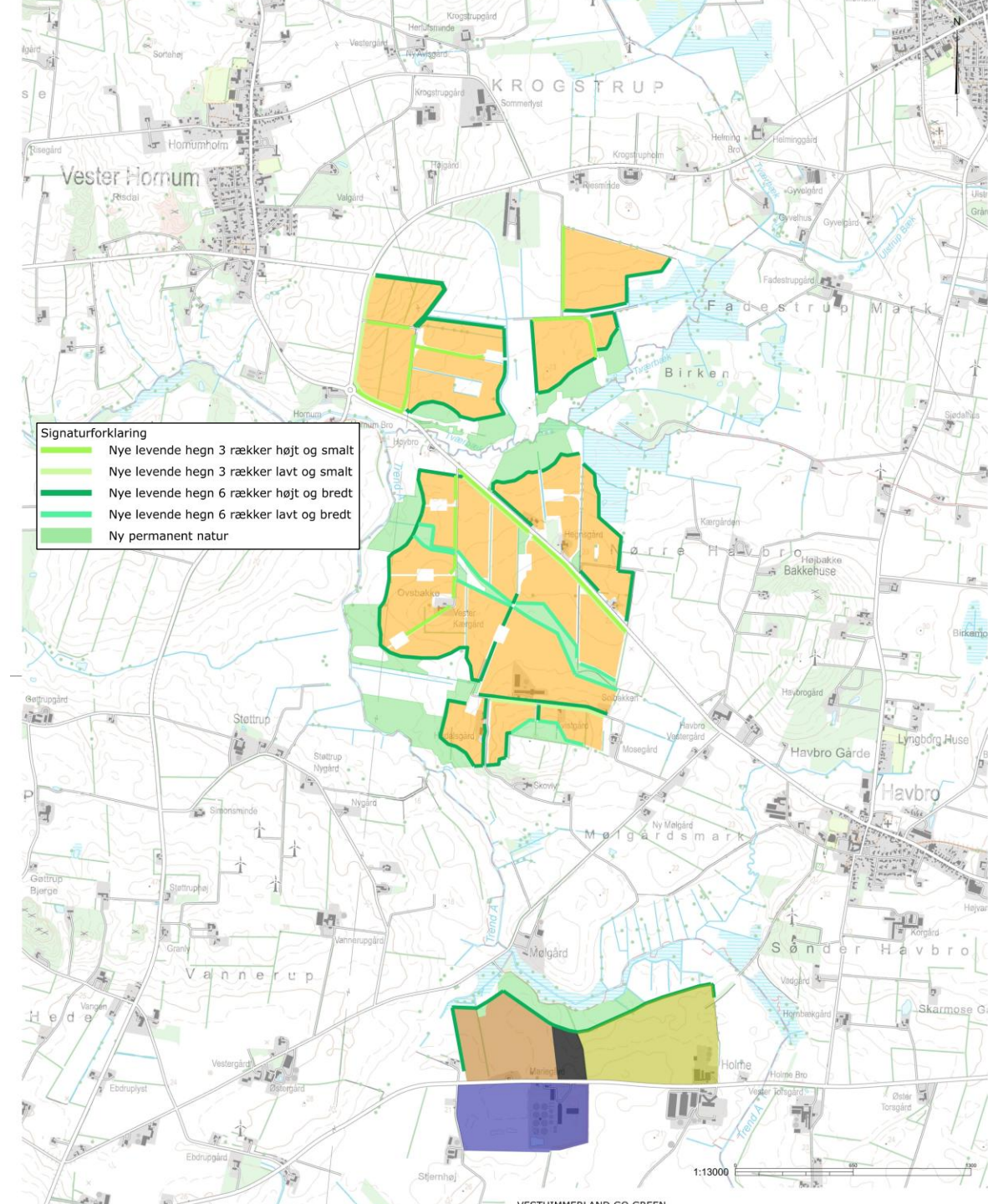
Opdeling i solcelleanlægget – delområde Løgstørvej og Hødalen



Projektoverblik

BioCirc sol/vind:

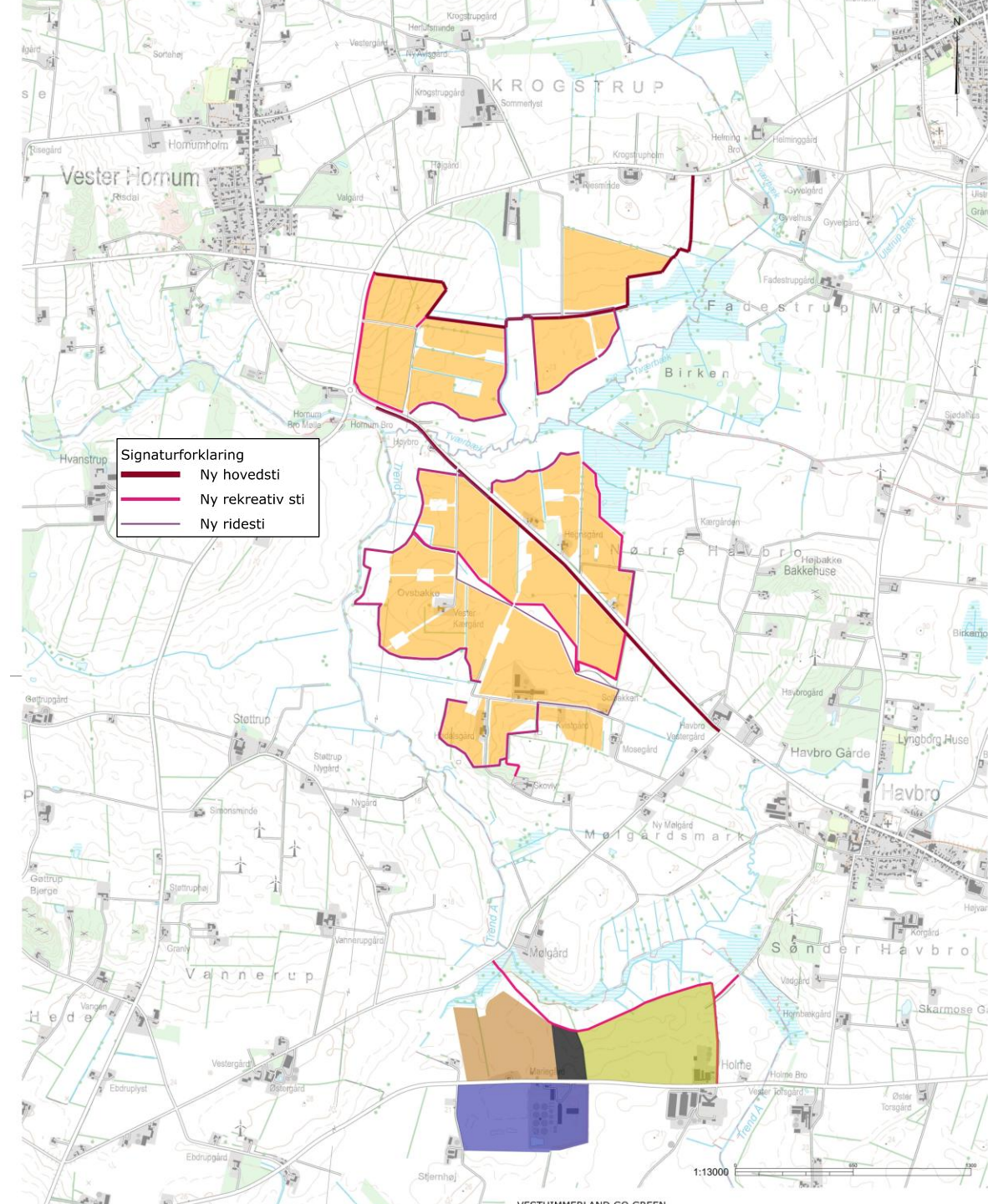
- 11 vindmøller på 185 m
- Ca. 193 ha solceller
- 4,5 ha transformerstation inkl. BESS (batterianlæg)
 - 50 MW / 100 MWh
- Ca. 60 ha ny permanent natur
- Over 20 km nye levende hegn



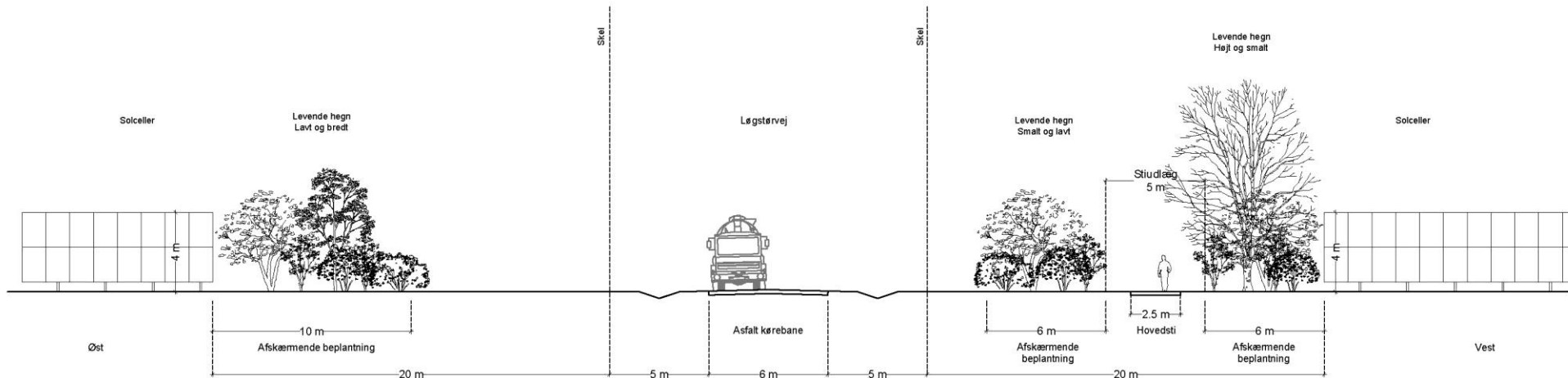
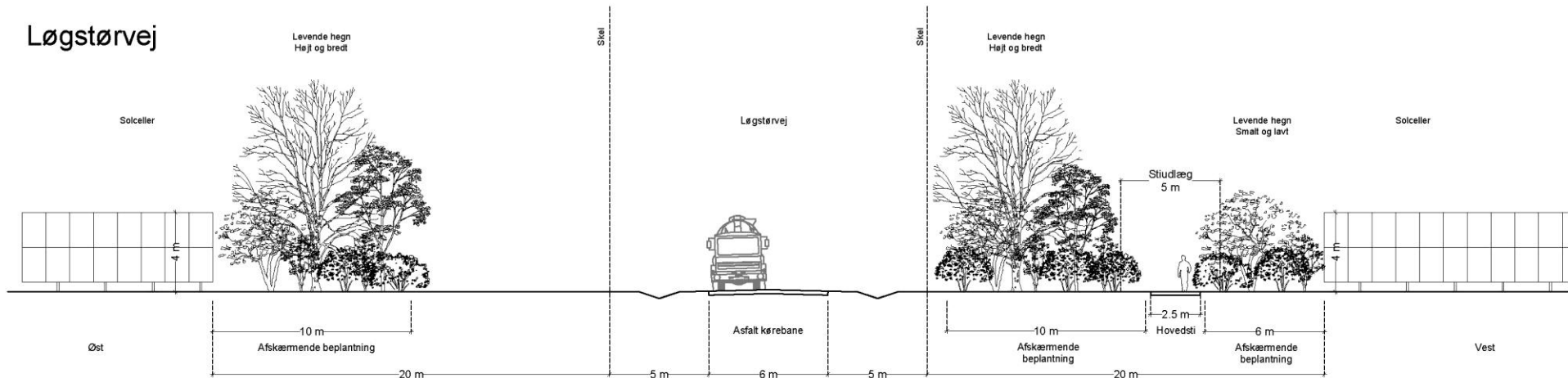
Projektoverblik

BioCirc sol/vind:

- 11 vindmøller på 185 m
- Ca. 193 ha solceller
- 4,5 ha transformerstation inkl. BESS (batterianlæg)
 - 50 MW / 100 MWh
- Ca. 60 ha ny permanent natur
- Over 20 km nye levende hegn
- Ca. 25 km nye stier
 - Hovedstier 3 m
 - Rekreative stier 1,5 m
 - Rigestier 1,5 m



Løgstørvej



Løgstørvej – nyplantet levende hegn



Løgstørvej 226 vist for orientering

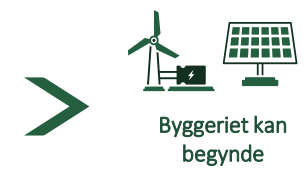
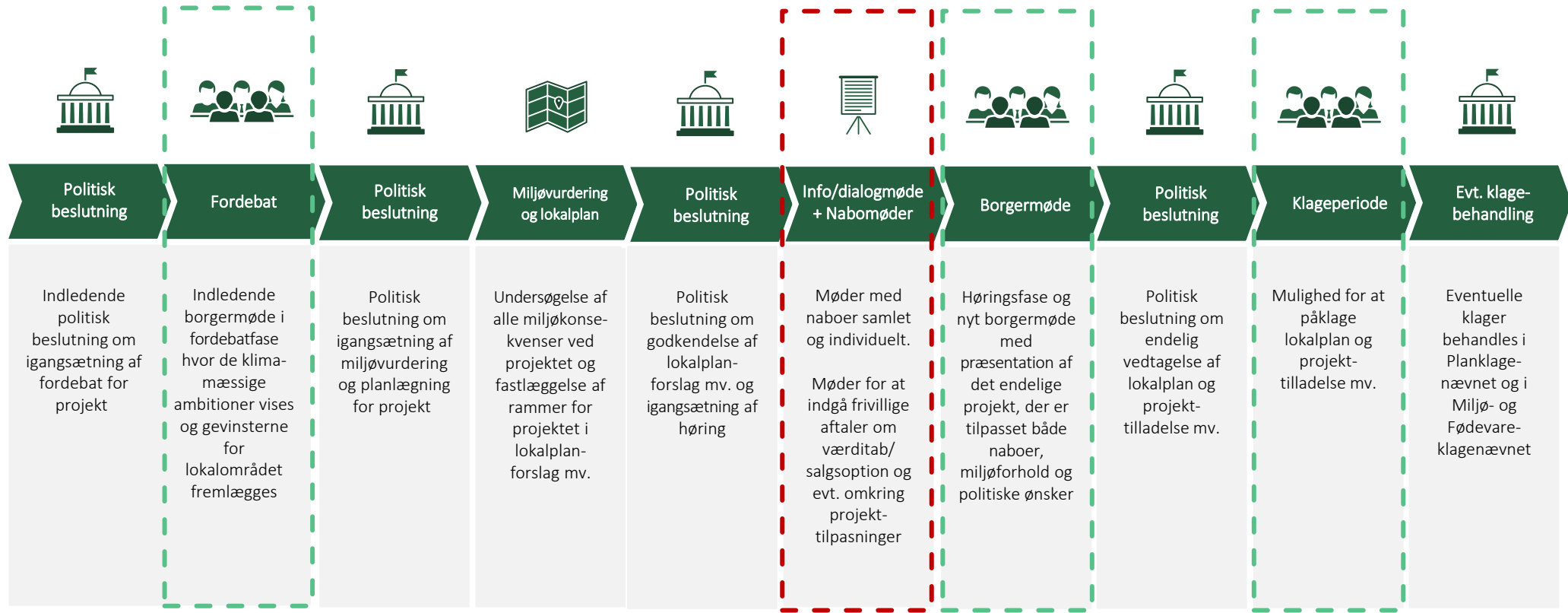
Løgstørvej – opvokset levende hegn om vinteren



Løgstørvej – opvokset levende hegn om sommeren



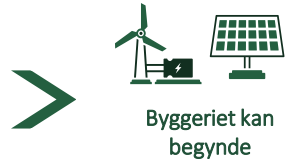
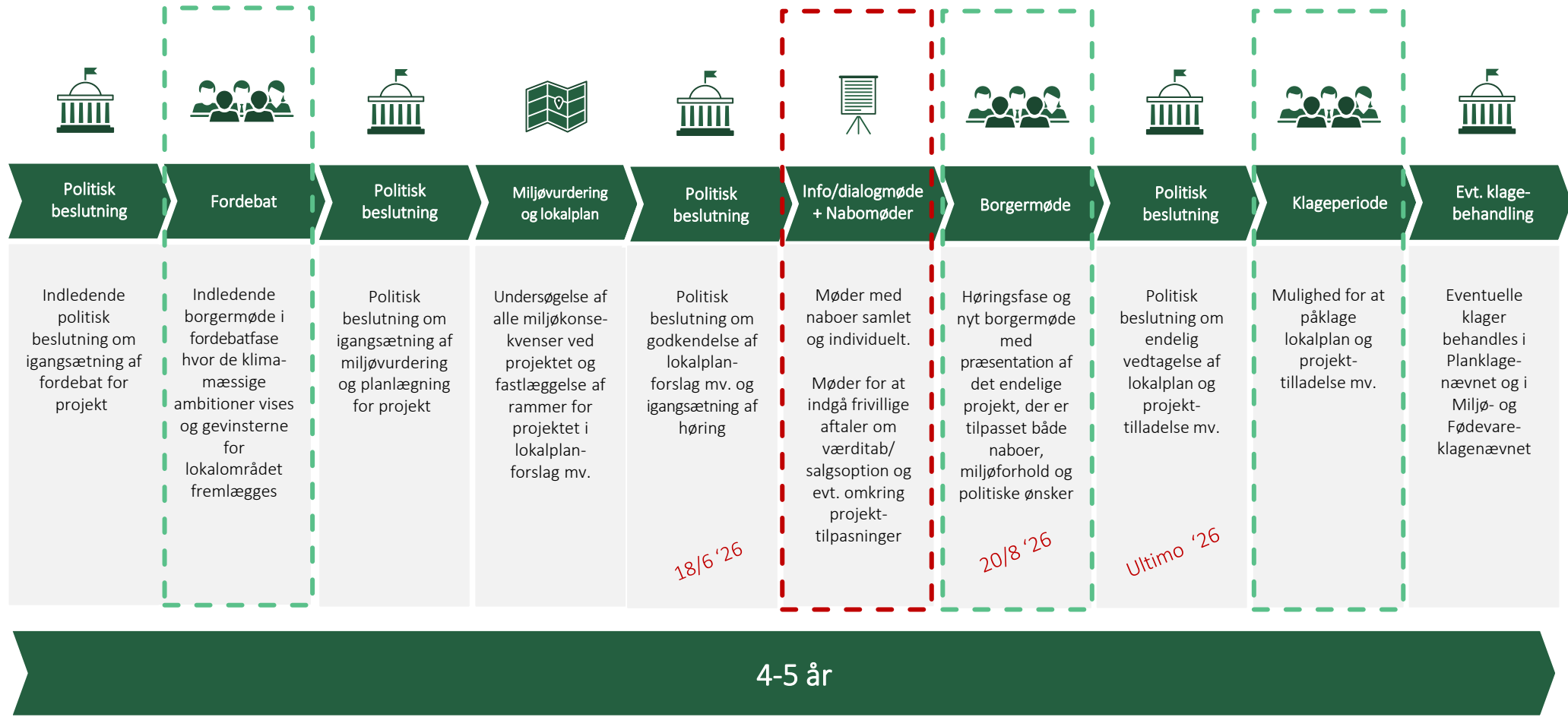
Proces | Projektet skal igennem flere faser med muligheder for at påvirke projektet



4-5 år

Procesfaser med muligheder for at blive hørt / klage

Proces | Projektet skal igennem flere faser med muligheder for at påvirke projektet



Procesfaser med muligheder for at blive hørt / klage

VE-loven

Værditabsordning

Alle kan søge om erstatning for ejendomsværditab via værditabsordningen. (Gratis at søge inden for 200 m af solcellerne eller 6 x møllehøjde, dvs. 1.110 m)

DVS.: TABT EJENDOMSVÆRDI ERSTATTES 100 % FOR ALLE UANSET AFSTAND

VE-bonus

De nærmeste naboer indenfor 200 m af solcellerne eller 8 x møllehøjde (1.480 m) kan få et årligt skattefrit beløb via bonusordningen på ca. 10-25.000 kr./år afhængigt af elprisen, og om man ligger indenfor begge zoner.

DVS.: DE NÆRMESTE NABOER FÅR ÅRLIGT SKATTEFRIT BELØB I PROJEKTETS LEVETID

Salgsoption

De nærmeste naboer indenfor 200/275* m af solcellerne eller 6 x møllehøjde (900-1.110 m) kan begære sin ejendom overtaget af projektet via salgsoptionsordningen. (*Ikke vedtaget endnu)

DVS.: DE NÆRMESTE NABOER KAN UDEN TAB FLYTTE FRA OMRÅDET

Grøn pulje

Større beløb til grøn pulje til kommunen ud fra 125.000 kr. per MW solcellekapacitet samt 313.000 kr. per MW vindmøllekapacitet -> **Ca. 50 mio. kr. i alt**

DVS.: KOMMUNEN ADMINISTRERER STOR SUM TIL AT STØTTE LOKALE INITIATIVER

VE-loven

Værditabsordning

Alle kan søge om erstatning for tab af værdi af ejendomme på grund af solceller eller 6 x møllehøjde, DVS.: TABT EJENDOMSVÆRDI ERSTATTES 100 %

VE-bonus

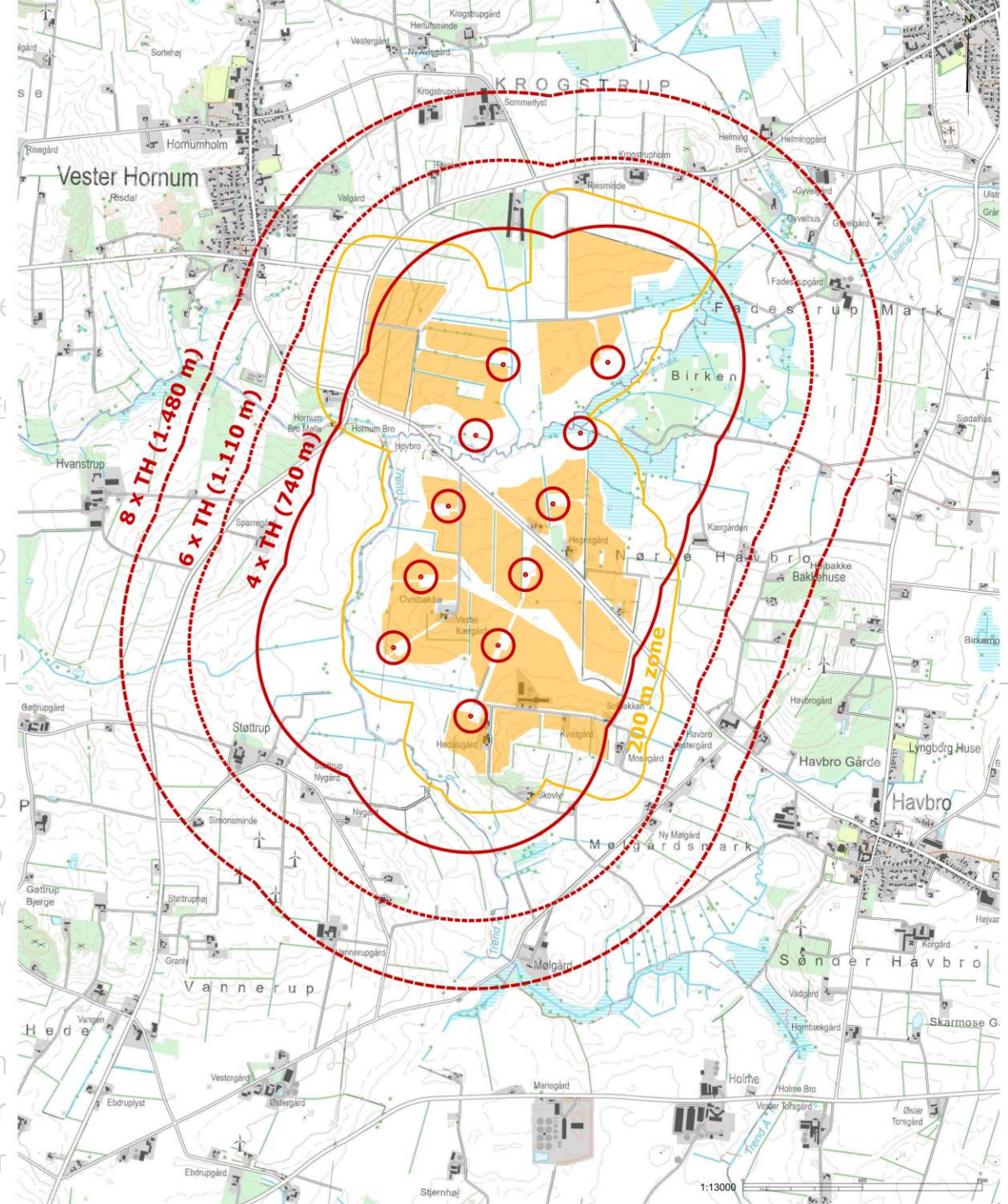
De nærmeste naboer indenfor 200 m af zonen får et skattefrit beløb via bonusordningen på ca. 10-25.000 kr. DVS.: DE NÆRMESTE NABOER FÅR ÅRLIGT SKATTEFRI BELØB VIA BONUSORDNINGEN PÅ CA. 10-25.000 KR.

Salgsoption

De nærmeste naboer indenfor 200 m af zonen kan uden tab flytte deres bolig til projektet via salgsoption. DVS.: DE NÆRMESTE NABOER KAN UDEN TAB FLYTTE DERES BOLIG TIL PROJEKTET VIA SALGSOPTION.

Grøn pulje

Større beløb til grøn pulje til konventionelle vindmøllekapacitet -> Ca. 50 mio. kr. DVS.: KOMMUNEN ADMINISTRERER STOR SUM TIL GRØN PULJE TIL KONVENTIONELLE VINDMØLLEKAPACITET -> CA. 50 MIO. KR.



indenfor 200 m af zonen

et skattefrit beløb via bonusordningen på ca. 10-25.000 kr.

kan uden tab flytte deres bolig til projektet via salgsoption.

50 mio. kr. per MW

VE-loven

Værditabsordning

Alle kan søge om erstatning for tab af værdi af ejendomme på grund af vindmølleprojekter. Erstatningen kan være i form af solceller eller 6 x møllehøjde, DVS.: TABT EJENDOMSVÆRDI ERSTATTES 100 % ELLER 6 X MØLLEHØJDE

VE-bonus

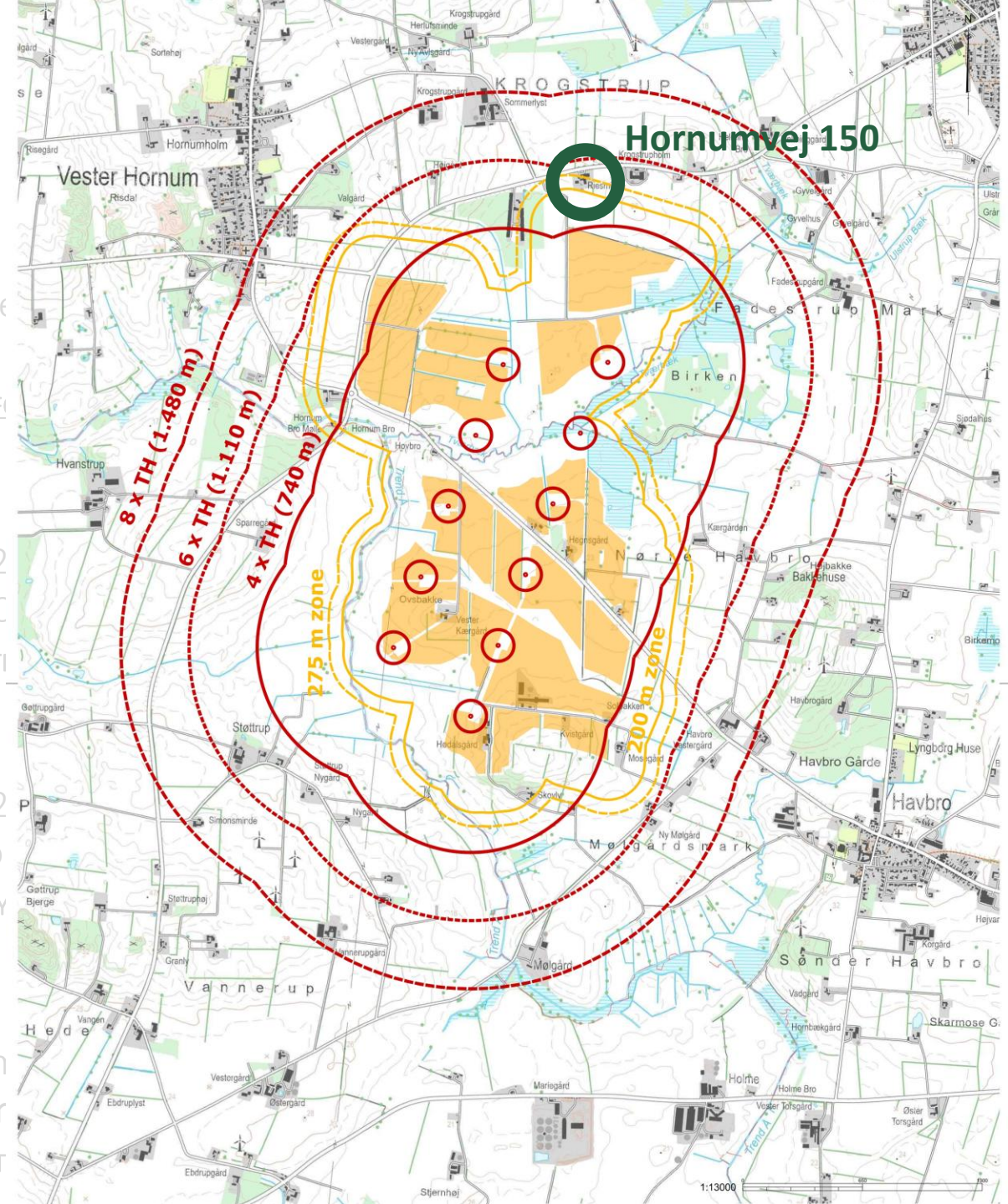
De nærmeste naboer indenfor 200 m af vindmølleprojekter kan få en skattebonus på ca. 10-25.000 kr. DVS.: DE NÆRMESTE NABOER FÅR ÅRLIGT SKATTETILBUD PÅ 10-25.000 KR.

Salgsoption

De nærmeste naboer indenfor 200 m af vindmølleprojekter kan få en salgsoption på ejendommen. DVS.: DE NÆRMESTE NABOER KAN UDEN TAB FLYTTE ELLER SÆLGE EGEN EJENDOM.

Grøn pulje

Større beløb til grøn pulje til konventionelle vindmølleprojekter. DVS.: KOMMUNEN ADMINISTRERER STOR SUM TIL GRØN PULJE PÅ 100.000 KR. PER MW



Erstatning for 200 m af

Årligt skattefrit beløb via de forskellige zoner.

De nærmeste naboer kan begære sin ejendom

100.000 kr. per MW

Indenfor 4 x møllehøjde

Sælg ejendom og fraflyt

Indenfor 6 x møllehøjde eller indenfor 200 m fra solceller

Bliv

Fraflyt

Søg gratis og få fuld erstatning for evt. ejendomsværditab

Søg gratis værditab og anmeld krav om salgsoption

BioCirc tvinges til køb af ejendom efter idriftsættelse af projekt

Indenfor 8 x møllehøjde men udenfor 200 m fra solceller

Bliv

Søg og få fuld erstatning for evt. ejendomsværditab

Mulighed for at søge midler til fx rekreativt projekt

Få årlig skattefri bonus

Udenfor 8 x møllehøjde og udenfor 200 m fra solceller

Bliv

Søg og få fuld erstatning for evt. ejendomsværditab

Mulighed for at søge midler til fx rekreativt projekt

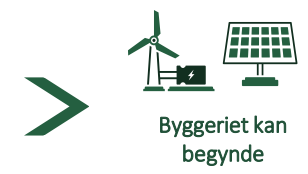
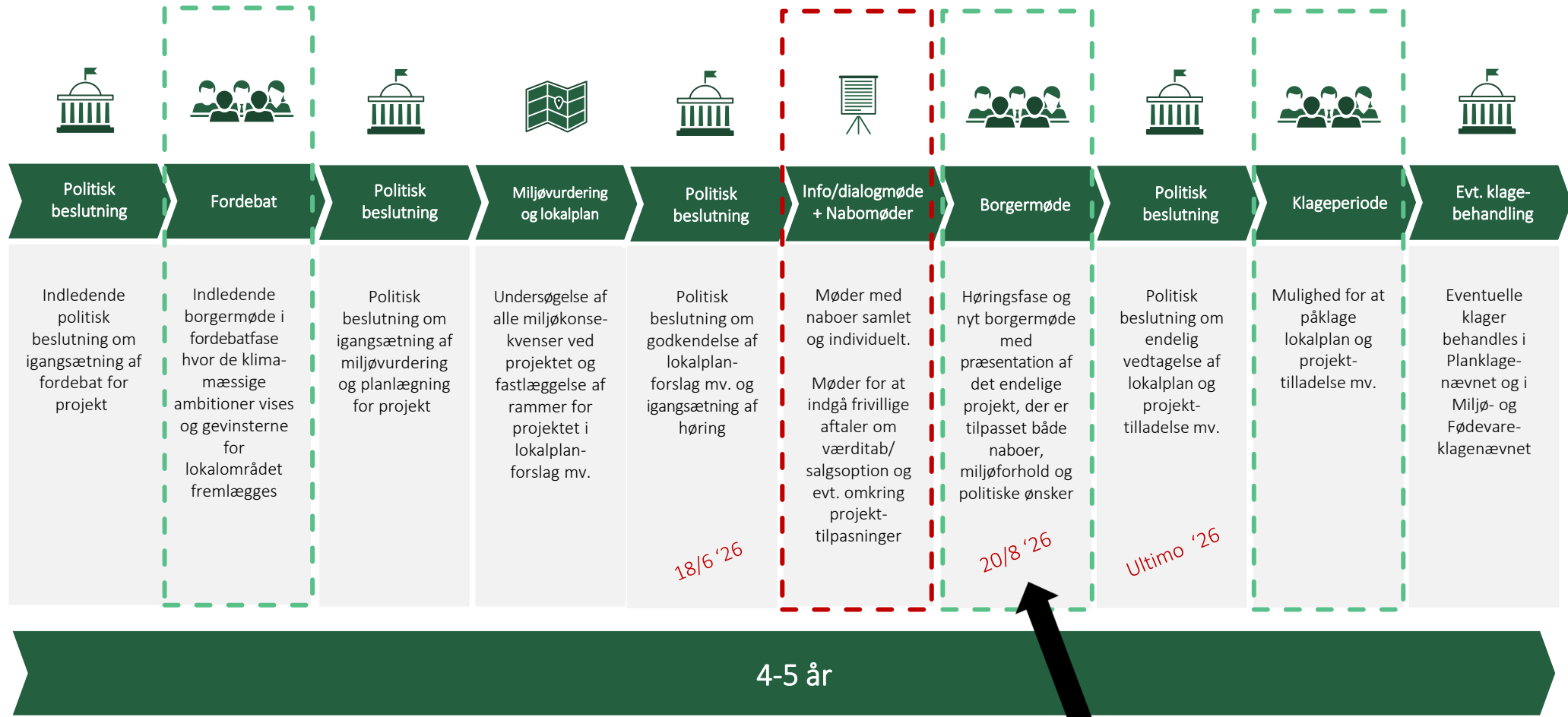
Værditabsordning (jf. VE-loven)

Salgsoptionsordning (jf. VE-loven)

Grøn pulje (jf. VE-loven)

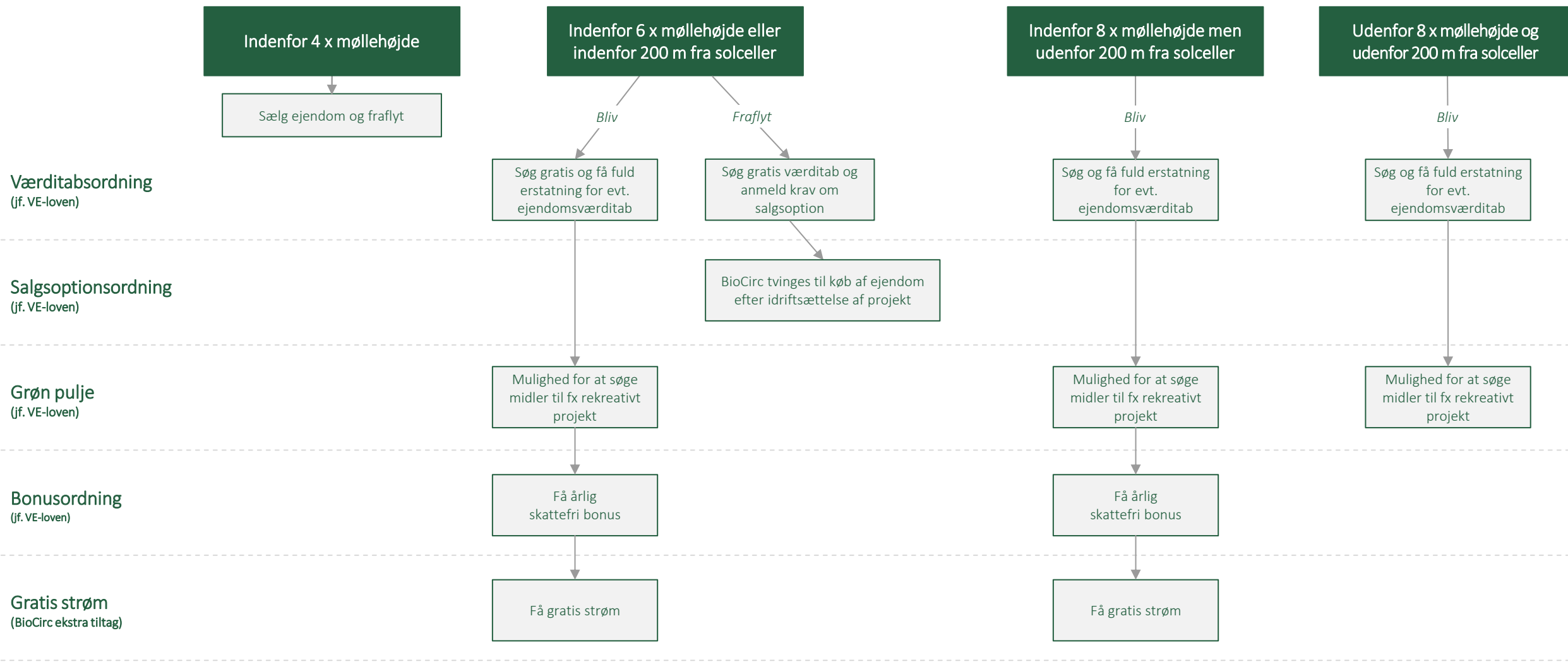
Bonusordning (jf. VE-loven)

Proces | Projektet skal igennem flere faser med muligheder for at påvirke projektet



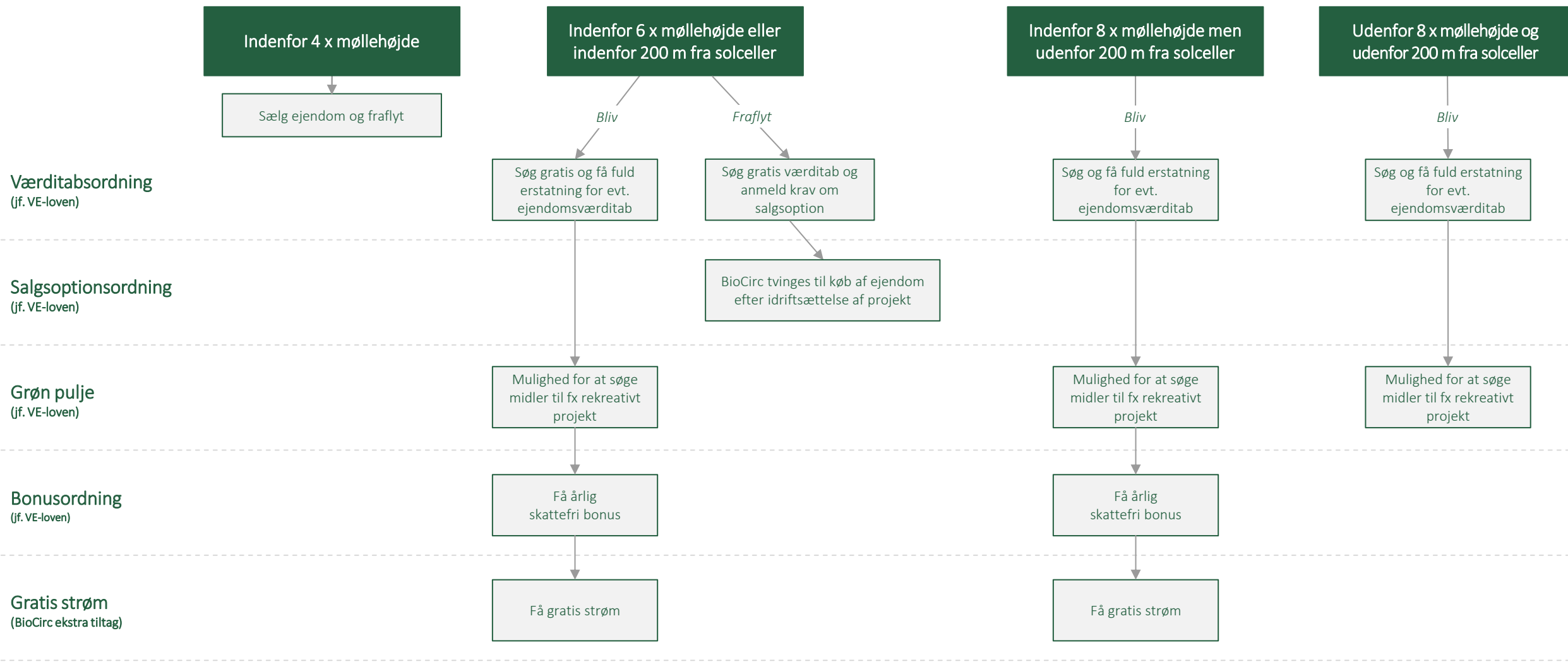
Procesfaser med muligheder for at blive hørt / klage

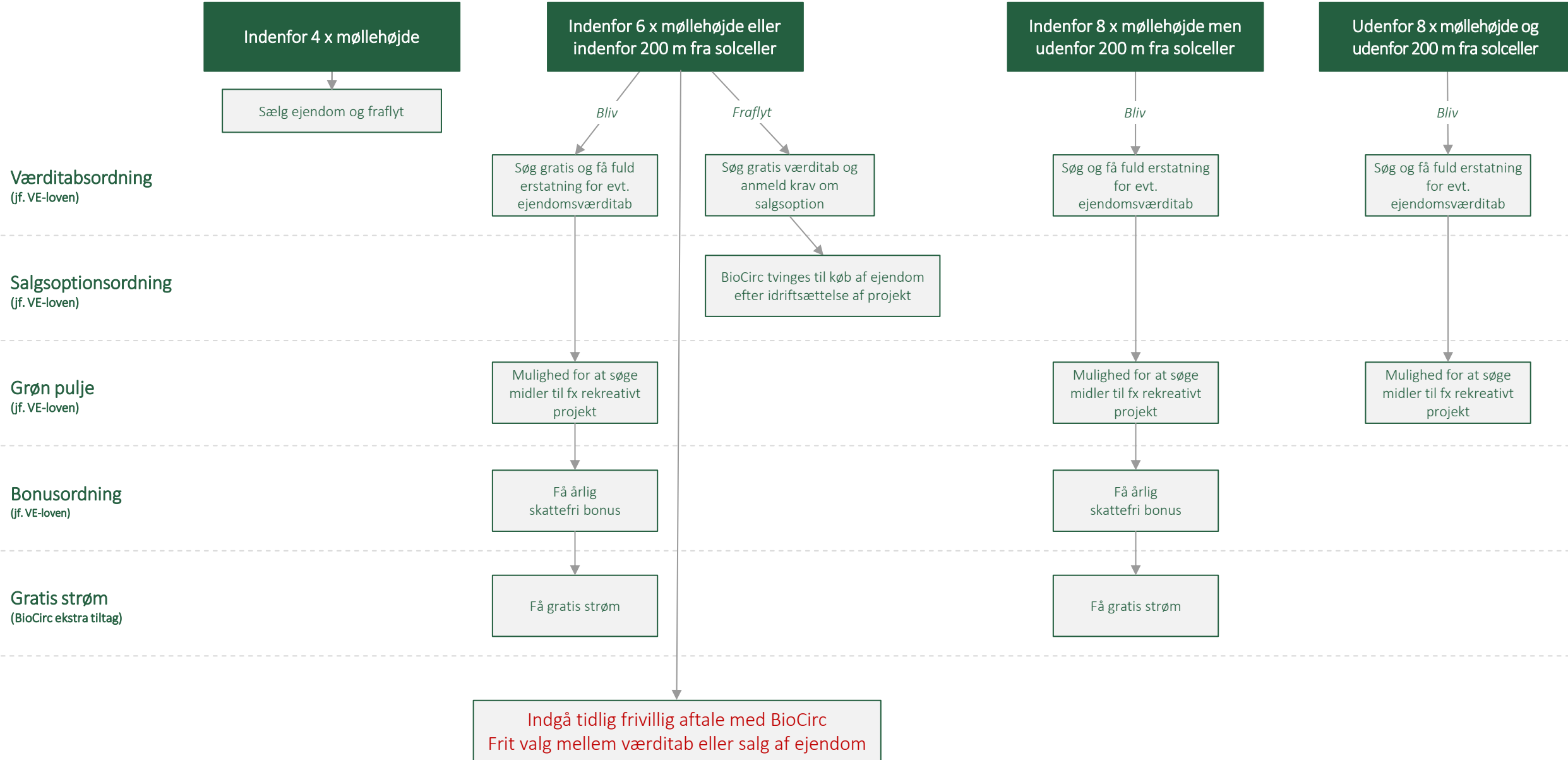
På dette borgermøde giver Energistyrelsen detaljeret gennemgang af VE-lovens ordninger, og først derefter skal man anmelde krav om værditab og salgsoption mv.



Gratis strøm til de nærmeste naboer

- De nærmeste naboer bor indenfor:
 - 8 x møllehøjde (1.200-1.480 m)
 - 200 meter fra solceller
- Hver husstand vil hvert år i vindmøllernes/solcellernes driftsperiode få udbetalt et beløb svarende prisen for en gennemsnitlig dansk husstands elforbrug (4.400 kWh), svarende til ca. 12.000 kr. i 2023 (2,7 kr./kWh i DK1 inkl. afgifter, tariffer og moms)
FREMOVER LAVERE HVIS EL-AFGIFTEN PERMANENT HOLDES PÅ EU-MINIMUM
- Det gives til alle uanset reelt strømforbrug - i hele projektets levetid.





Værditabsordning (jf. VE-loven)

Salgsoptionsordning (jf. VE-loven)

Grøn pulje (jf. VE-loven)

Bonusordning (jf. VE-loven)

Gratis strøm (BioCirc ekstra tiltag)

Tidlig frivillig aftale med forbedrede vilkår - indenfor 6 x møllehøjde og 200 m fra solceller

BENDTSEN
LAW ADVOKATANPARTSSELSKAB

Aftale vedrørende salgsoption eller værditab/VE-bonus

vedrørende [Adresse]

21. november 2025

Følgende aftale vedrørende salgsoption eller værditab/VE-bonus ("Aftalen") er dags dato indgået mellem

<p>[Navn] [Adresse] ("Ejer")</p>	<p>BioCirc Group ApS CVR-nr. 43305077 C/O Maigaard & Molbech ApS Amaliegade 22, 1. 1256 København K ("Developer")</p>
--	---

1. Baggrund

1.1 Ejer eier ejendommen matr.nr. [Nr.], [Landsejerlev] beliggende [Adresse] ("Ejendommen").

1.2 Viborg Go Green er en samlet energis, der består af tre delprojekter: Kvorning, Sjørring og hovedområdet ved Vingø. Ejendommen er omfattet af delprojektet i hovedområdet ved Vingø bestående af 11 vindmøller på 185 meter og en industriklunge med biogas- og PX-anlæg mm. ("Projektet"). Projekterne vil være teknisk forbundne, men kan også etableres selvstændigt.

1.3 Delprojekterne består udover Projektet af hhv. ca. 60 ha solceller i Kvorning, og 3 vindmøller på 185 meter og ca. 20 ha solceller i Sjørring.

1.4 Aftalen indgås på frivillig basis forud for taksationskommissionens afgørelse om værditabsordning mv. i forbindelse med etablering af Projektet.

BENDTSEN
LAW ADVOKATANPARTSSELSKAB

1.5 Developer opfordrer Ejer til at søge eksternt rådgivning fra egne rådgivere, herunder eksempelvis revisor og/eller advokat forud for indgåelse af Aftalen.

2. Ejendommens værdi

2.1 Forud for Aftalens indgåelse er Ejendommen blevet vurderet af en af Developer udpeget ejendomsmægler. Ejendomsmæglervurderingen er vedlagt som bilag 2.1.

2.2 Den i henhold til ejendomsmæglervurderingen (bilag 2.1) fastsatte værdi af Ejendommen reguleres én gang årligt, den 1. januar (første gang 1. januar 2026) med den eventuelle stigning i det prisindeks, der kan beregnes på basis af Realkreditrådets statistik "Ejendomspriser på boligmarkedet efter postnr., ejendomskategori og priser på realiserede handler" under følgende forudsætninger:

- Basis starttidspunkt: 1. kvartal 2025 (2025K1)
- Postnummer: [Nr.]
- Ejendomskategori: Parcel-/rækkehus
- Realiserede handelspriser

2.3 Værdien af Ejendommen, der anvendes ved brug af ordningerne, jf. nedenfor, skal således være den til enhver tid værende regulerede værdi, jf. ovenfor.

2.4 Det er mellem parterne aftalt, at der, såfremt der er foretaget væsentlige forbedringer på Ejendommen, kan gennemføres en genvurdering af Ejendommen, idet værdien af Ejendommen i den forbindelse dog maksimalt kan fastsættes til et beløb, der er 5 % højere end den i henhold til bilag 2.1 fastsatte vurdering (medmindre Developer på forhånd har samtykket til de pågældende forbedringer). Såfremt der foretages genvurdering i henhold til nærværende bestemmelse, så sker der første gang regulering i henhold til punkt 2.2 den 1. januar året efter vurderingen er gennemført.

2.5 Taksationsmyndighederne har ikke vurderet Ejendommen.

3. Værditabsordning og VE-bonus hhv. salgsoption

3.1 Ejendommen er forventeligt beliggende inden for en afstand til de VE-anlæg, som Developer påtænker at opføre, der medfører, at Ejer har ret til hhv. at

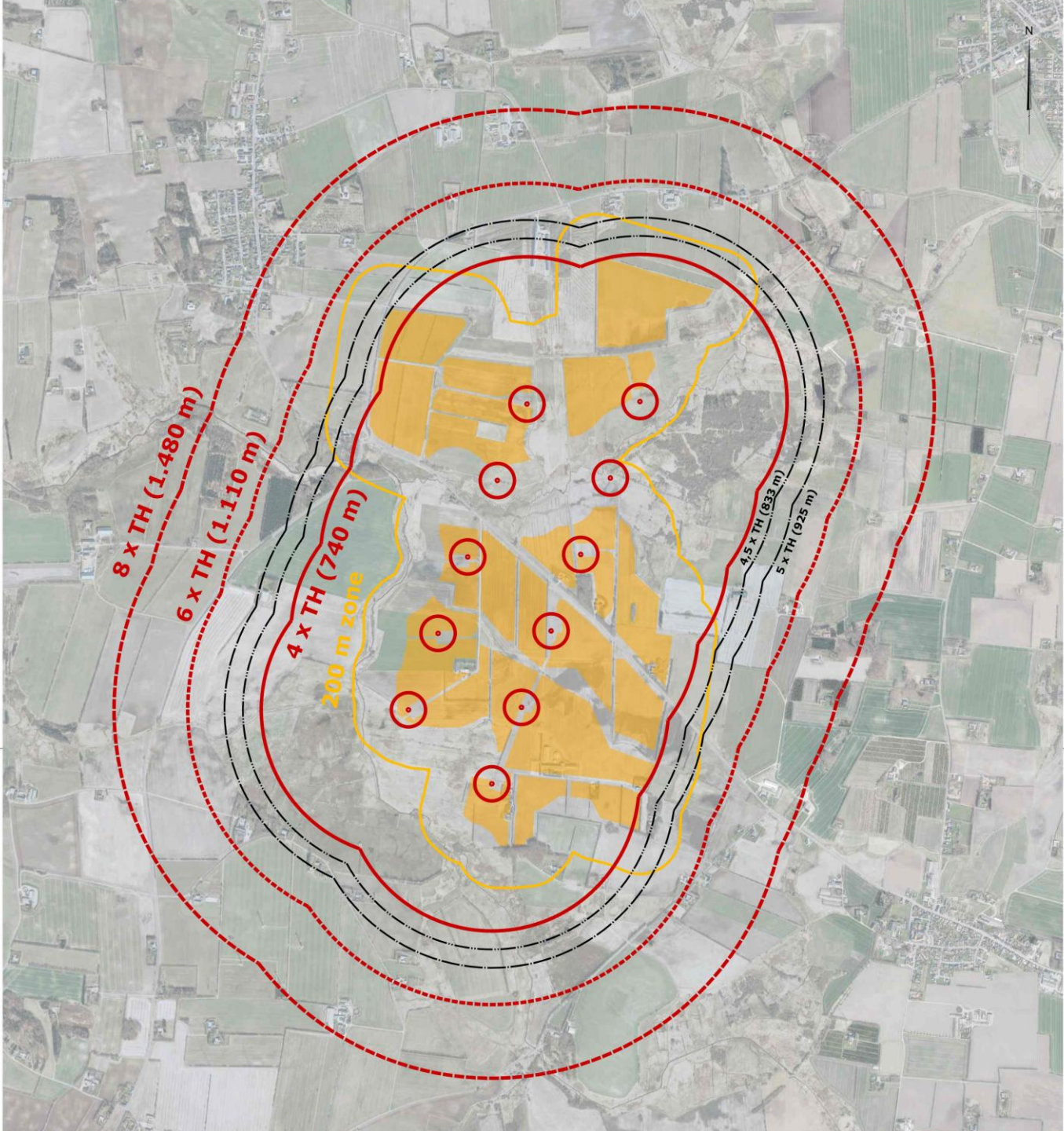
- + 30-50% i kompensation for værditab på beboelsesejendom
- + Alle i zonerne tilbydes 30% i salgspræmie (beboelsesejendom)
- + 24 mdr. frist for brug af salgsoption efter første kWh
- + Værditab udbetales ved første spadestik ~~produktion af første kWh.~~
- + Salgsoption kan også udnyttes ved første spadestik
- + Frit valg af aftale - vores og Taksationsmyndighedens
- Opfordring til eksternt rådgivning
- + Ingen hemmeligholdelsesklausul
- + Oplysning om at naboen også har ret til VE-bonus
- + Selskabet indestår for aftaler ved overdragelse af projekt
- + Mulighed for second opinion ved anden mægler
- + Investeringer i ejendomme kan bevirke genvurdering

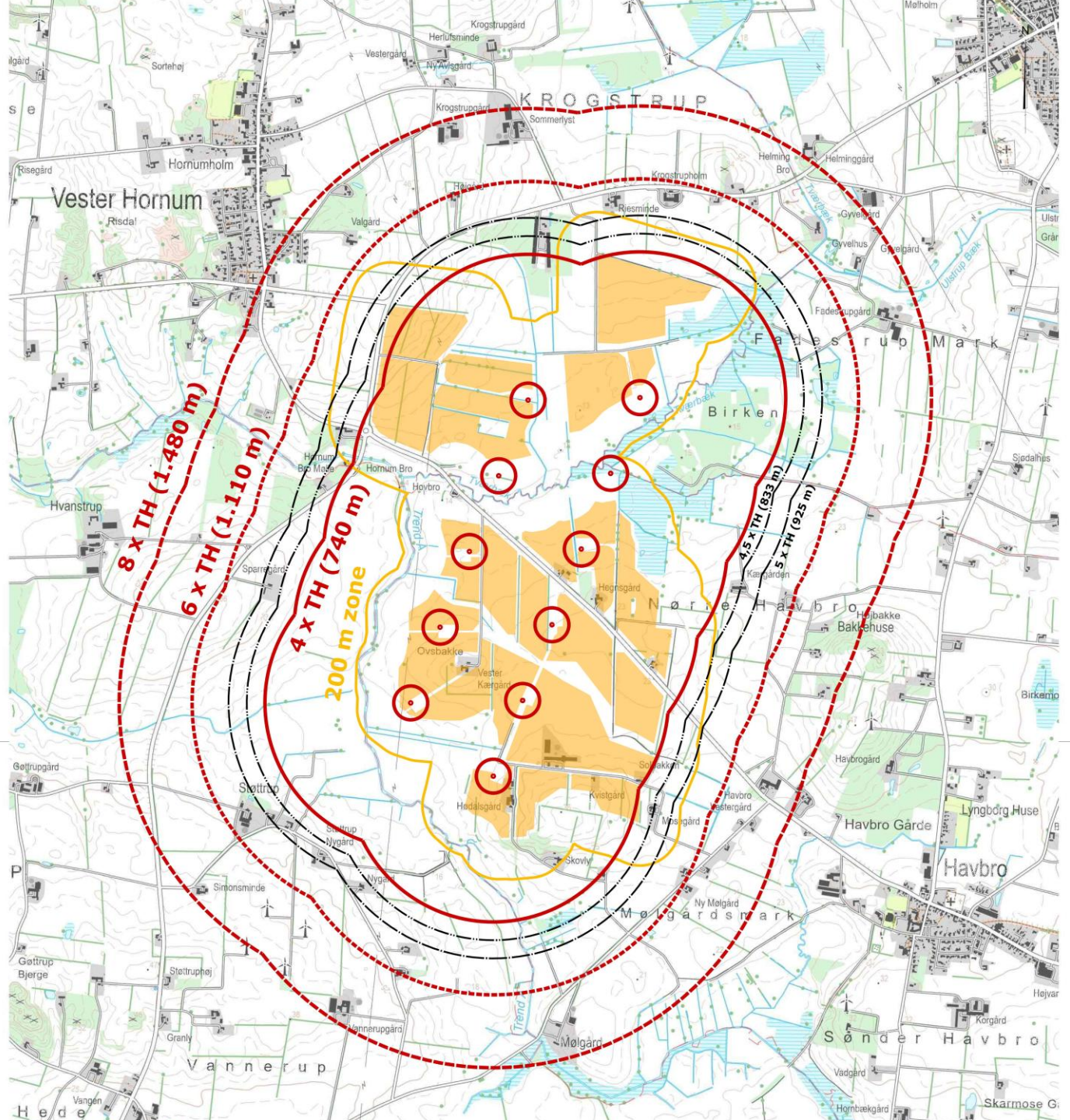
Tidlig frivillig aftale med forbedrede vilkår - indenfor 6 x møllehøjde og 200 m fra solceller

Zone 0: 4x Vindmøllehøjde
 Zone 1: 4,5x Vindmøllehøjde
 Zone 2: 5x Vindmøllehøjde
 Zone 3: 6x Vindmøllehøjde
 Zone A: 0-200 m. fra solcelleanlæg

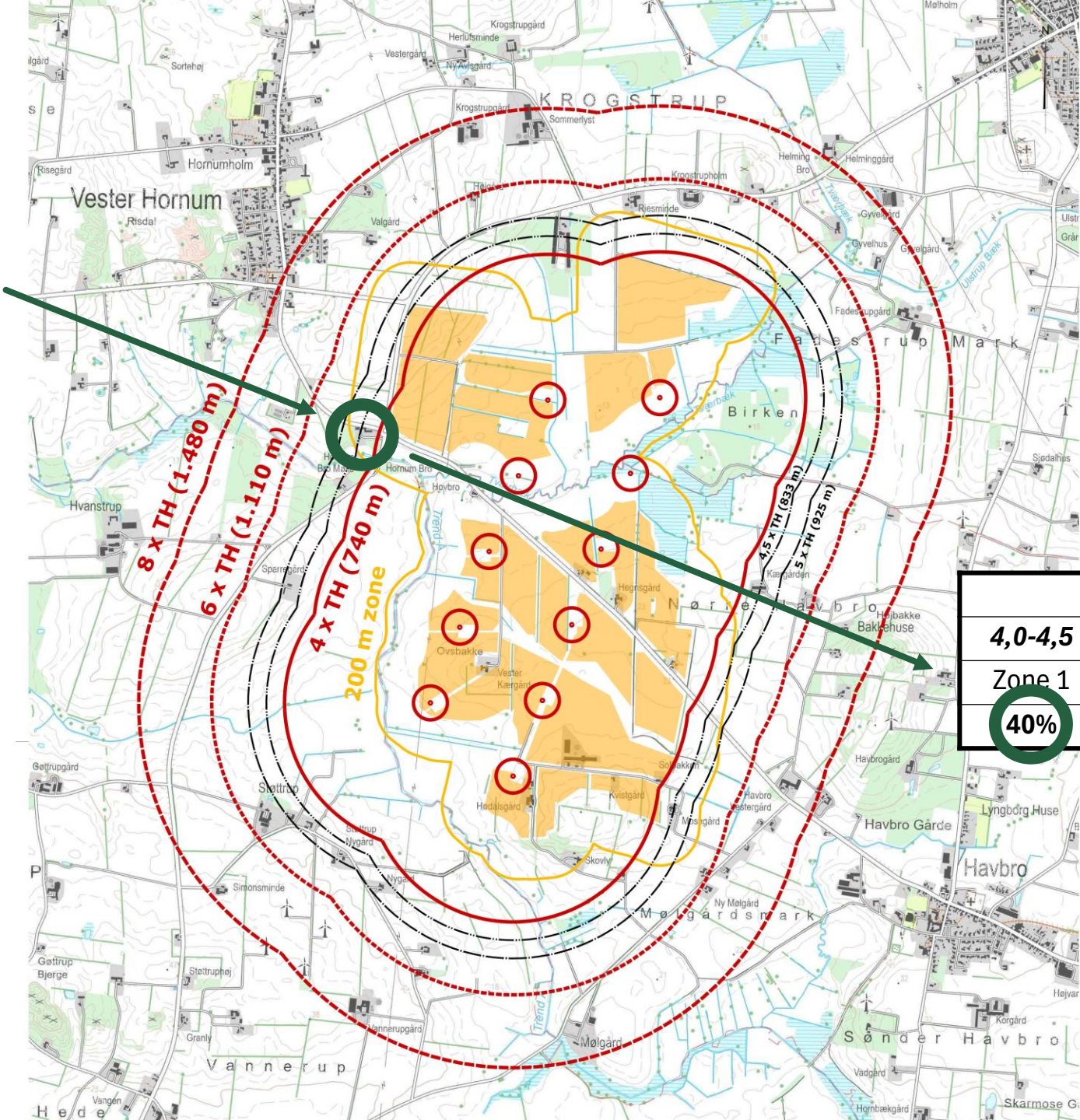
Vind			Sol
4,0-4,5	4,5-5,0	5,0-6,0	0-200 m
Zone 1	Zone 2	Zone 3	Zone A
40%	35%	30%	10%

- + 30-50% i kompensation for værditab på beboelsejendom
- + Alle i zonerne tilbydes 30% i salgspremie (beboelsejendom)
- + 24 mdr. frist for brug af salgsoption efter første kWh
- + Værditab udbetales ved **første spadestik** ~~produktion af første kWh.~~
- + **Salgsoption kan også udnyttes ved første spadestik**
- + Frit valg af aftale - vores og Taksationsmyndighedens
- Opfordring til ekstern rådgivning
- + Ingen hemmeligholdelsesklausul
- + Oplysning om at naboen også har ret til VE-bonus
- + **Selskabet indestår for aftaler ved overdragelse af projekt**
- + **Mulighed for second opinion ved anden mægler**
- + **Investeringer i ejendomme kan bevirke genvurdering**





Hornumbrovej 22



	Vind		Sol
	4,0-4,5	4,5-5,0	5,0-6,0
	Zone 1	Zone 2	Zone 3
	40%	35%	30%
			0-200 m
			Zone A
			10%

= 50 % værditabsberstatning i alt

Tidlig frivillig aftale med forbedrede vilkår - indenfor 6 x møllehøjde og 200 m fra solceller

Taksationsmyndigheden kommer først efter anlægget er færdigt og afgør erstatningsbeløb og salgsoption

Salgsoption jf. VE-lov er 0 % oveni vurdering

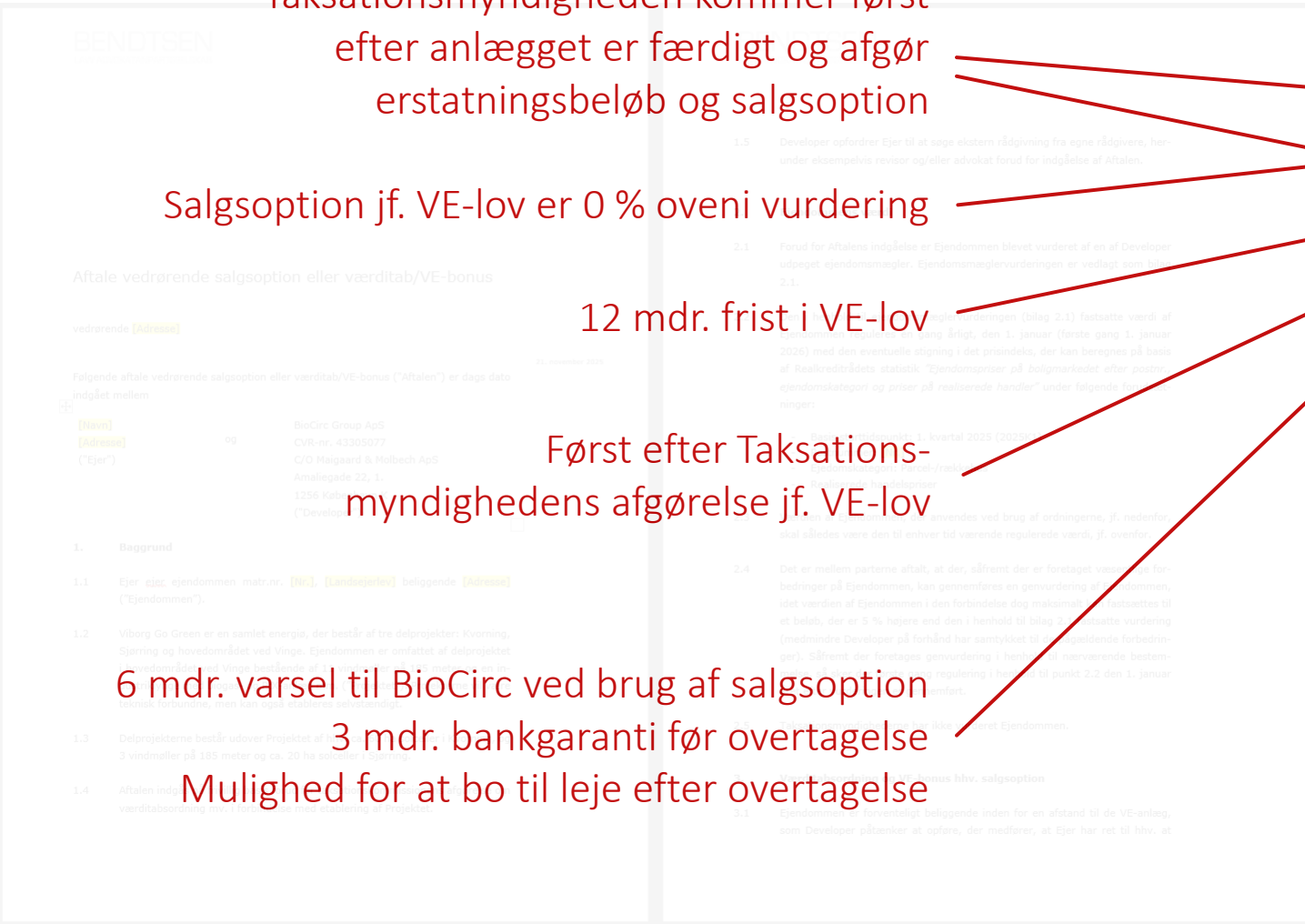
12 mdr. frist i VE-lov

Først efter Taksationsmyndighedens afgørelse jf. VE-lov

6 mdr. varsel til BioCirc ved brug af salgsoption

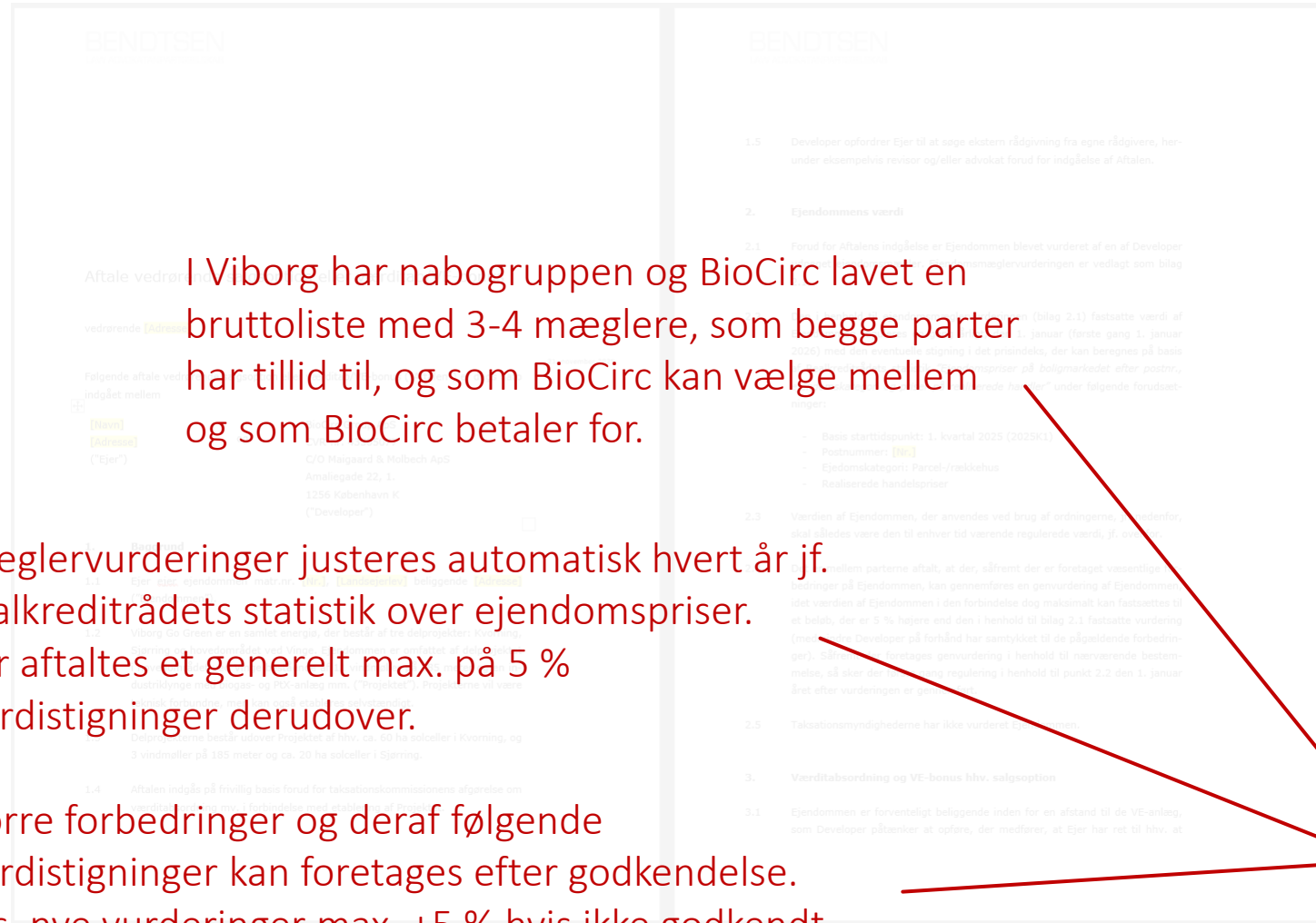
3 mdr. bankgaranti før overtagelse

Mulighed for at bo til leje efter overtagelse



- + 30-50% i kompensation for værditab på beboelsesejendom
- + Alle i zonerne tilbydes 30% i salgspræmie (beboelsesejendom)
- + 24 mdr. frist for brug af salgsoption efter første kWh
- + Værditab udbetales ved ~~produktion af første kWh~~ første spadestik
- + Salgsoption kan også udnyttes ved første spadestik
- + Frit valg af aftale - vores og Taksationsmyndighedens (OBS: Skat)
- Opfordring til ekstern rådgivning
- + Ingen hemmeligholdelsesklausul
- + Oplysning om at naboen også har ret til VE-bonus
- + Selskabet indestår for aftaler ved overdragelse af projekt
- + Mulighed for second opinion ved anden mægler
- + Investeringer i ejendomme kan bevirke genvurdering

Tidlig frivillig aftale med forbedrede vilkår - indenfor 6 x møllehøjde og 200 m fra solceller



I Viborg har nabogruppen og BioCirc lavet en bruttoliste med 3-4 mæglere, som begge parter har tillid til, og som BioCirc kan vælge mellem og som BioCirc betaler for.

Mæglervurderinger justeres automatisk hvert år jf. Realkreditrådets statistik over ejendomspriser. Der aftales et generelt max. på 5 % værdistigninger derudover.

Større forbedringer og deraf følgende værdistigninger kan foretages efter godkendelse. Dvs. nye vurderinger max. +5 % hvis ikke godkendt.

- + 30-50% i kompensation for værditab på beboelsejendom
- + Alle i zonerne tilbydes 30% i salgspremie (beboelsejendom)
- + 24 mdr. frist for brug af salgsoption efter første kWh
- + Værditab udbetales ved **første spadestik** ~~produktion af første kWh.~~
- + Salgsoption kan også udnyttes ved **første spadestik**
- + Frit valg af aftale - vores og Taksationsmyndighedens (OBS: Skat)
- Opfordring til ekstern rådgivning
- + Ingen hemmeligholdelsesklausul
- + Oplysning om at naboen også har ret til VE-bonus
- + Selskabet indestår for aftaler ved overdragelse af projekt
- + Mulighed for second opinion ved anden mægler
- + Investeringer i ejendomme kan bevirke genvurdering

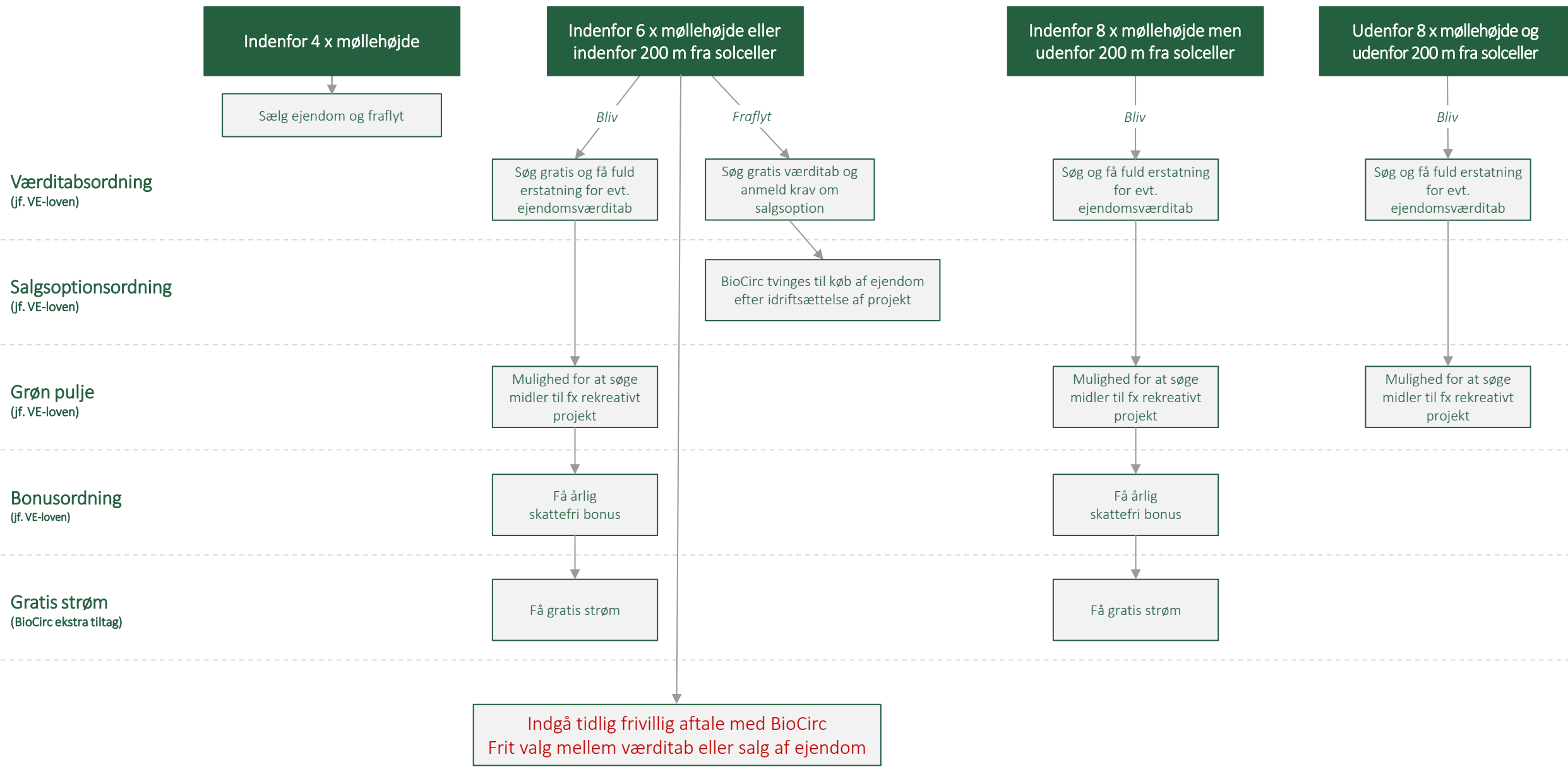
Tidlig frivillig aftale med forbedrede vilkår - indenfor 6 x møllehøjde og 200 m fra solceller

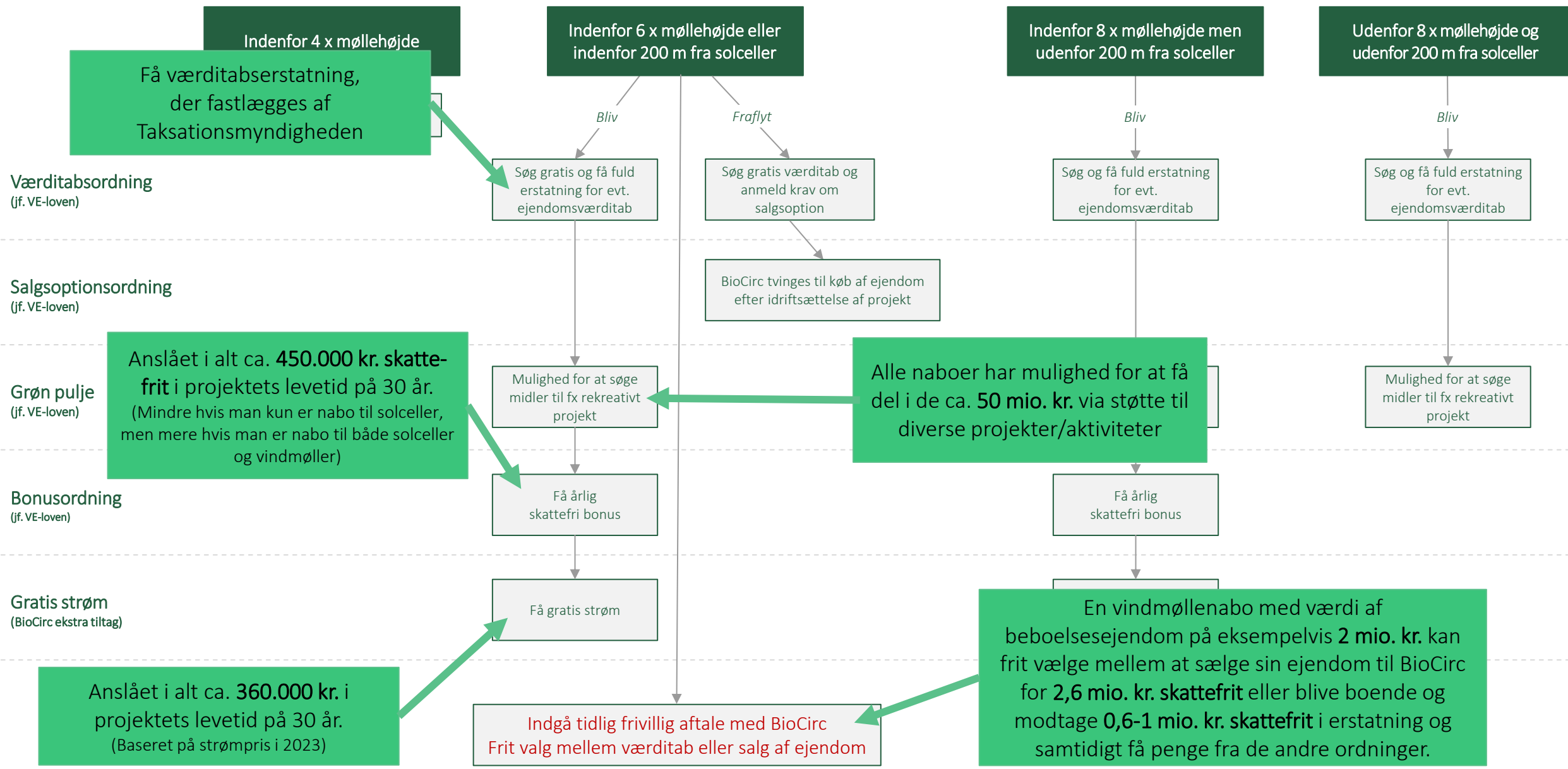
To aftaleskabeloner med tilhørende købsaftaler i bilag

- Landbrugsejendom og ikke-landbrugsejendom
- Forskel i de tilhørende købsaftaler (købesum vedr. ejd.avancebeskatning mm., +/- tilstandsrapport, flyvehavre)

Samme struktur i aftalerne:

1. Baggrund
 - Ejendom, projekt, frivillig aftale
2. Ejendommens værdi
 - Vurdering (2. opinion vurdering lægger før aftalens indgåelse), reguleringer, max. regulering, genvurdering ved forbedringer
3. Ordninger
 - Værditab, salgsoption, konkrete forventede beløb, værditab og salgsoption 1. spadestik, frit valg/ombestemmelse 24 mdr. efter 1 kWh, bankgaranti 3. mdr. før overtagelse, ret til at bo til leje, også VE-Bonus
4. Forholdet mellem aftalen og Taksationsmyndighederne
 - Ingen erstatning jf. aftale hvis erstatning via Taksationsmyndigheden, men salgsoption jf. aftale ok med modregning
5. Overdragelse af rettigheder og forpligtelser
 - Ny ejd.ejer overtager rettigheder, BioCirc skal overdrage forpligtelser til evt. køber af projekt men BioCirc Group indestår 2 år fra anlæggets idriftsættelse
6. Øvrige vilkår om at skattemæssige forhold er BioCirc uvedkommende
7. Betingelse for ejers rettigheder
 - At der rent faktisk opstilles solceller og/eller vindmøller inden for relevante afstande





Indenfor 4 x møllehøjde

Sælg ejendom og fraflyt

Indenfor 6 x møllehøjde eller indenfor 200 m fra solceller

Bliv

Fraflyt

Indenfor 8 x møllehøjde men udenfor 200 m fra solceller

Bliv

Udenfor 8 x møllehøjde og udenfor 200 m fra solceller

Bliv

Værditabsordning (jf. VE-loven)

Søg gratis og få fuld erstatning for ejendomsværditab

Søg gratis værditab og

Søg og få fuld erstatning for evt. ejendomsværditab

Søg og få fuld erstatning for evt. ejendomsværditab

Få værditabs erstatning, der fastlægges af Taksationsmyndigheden

Salgsoptionsordning (jf. VE-loven)

BioCirc tvinges til køb af ejendom efter idriftsættelse af projekt

Alle naboer har mulighed for at få del i de ca. 50 mio. kr. via støtte til diverse projekter/aktiviteter

Grøn pulje (jf. VE-loven)

Mulighed for at søge midler til fx rekreativt projekt

Mulighed for at søge midler til fx rekreativt projekt

Mulighed for at søge midler til fx rekreativt projekt

Anslået i alt ca. 450.000 kr. skattefrit i projektets levetid på 30 år. (Mindre hvis man kun er nabo til solceller, men mere hvis man er nabo til både solceller og vindmøller)

Bonusordning (jf. VE-loven)

Få årlig skattefri bonus

Få årlig skattefri bonus

Gratis strøm (BioCirc ekstra tiltag)

Få gratis strøm

Få gratis strøm

Indgå til frit valg mellem

Anslået i alt ca. 360.000 kr. i projektets levetid på 30 år. (Baseret på strømpris i 2023)

Hvad giver BioCirc bl.a. til Vesthimmerland?

Fordelene ved en energiø fremfor blot sol og vind



Energitilskud til alle naboer nær projektet

BioCircs energiklynge producerer meget elektricitet, og det skal komme naboerne til gavn. Alle projektets naboer inden for 1.480 m fra vindmøller eller 200 meter fra solceller (jf. grænser fra VE-loven) kan modtage et årligt beløb, som kan dække en gennemsnitlig husstands strømregning.

DVS.: GRATIS STRØM TIL ALLE DE NÆRMESTE NABOER



Ekstra kompensation

BioCirc tilbyder frivillig aftale til projektets nærmeste naboer inden for 1.110 m fra vindmøller eller 200 meter fra solceller (jf. grænser fra VE-loven) med mulighed for ekstra erstatning og forbedrede vilkår.

DVS.: DE NÆRMESTE NABOER, DER PÅVIRKES MEST, FÅR FORHØJET ERSTATNING/SALGSOPTION



Lokal forankring

BioCirc er lokalt forankret, idet kommunen sikres en vedtægtsbestemt vetoret mod adresseændringer på selskabet, og dermed sikres kommunen sin berettigede andel af selskabsskatten.

DVS.: SKATTEKRONERNE TILFALDER VESTHIMMERLANDS KOMMUNE



Gratis fjernvarme til fjernvarmenettet

BioCirc vil sende overskudsvarmen fra projektet til fjernvarme uden betaling for at sikre kommunens borgere billig og grøn fjernvarme indenfor gældende lovgivning.

DVS.: BILLIGERE FJERNVARME



Aktivitetspulje

BioCirc har allerede igangværende støtte til det lokale foreningsliv med samlet 1 mio. kr. årligt. Midlerne fordeles ligeligt til Haubro, Vester Hornum, Hornum og Farsø.

DVS.: UDVIKLING AF LANDSBYSAMFUNDENE NÆR PROJEKTET

Hvad giver BioCirc bl. til Vesthimmerland?

Fordelene ved en ene fremfor blot sol og vind



Aktivitetspulje

Eksempler på støtte fra aktivitetspuljen:

- Tilbygning og solcelleanlæg til Vores Butikshus i Vester Hornum
- Traktortræf/-træk, sognefest, julemarked, flagallé, legeplads og skatebane i Haubro
- Renovering af Haubro IF's klubhus og varmepumpe til klubhuset
- Halgulv på markedspladsen og legeområde i Hornum
- Renovering af p-plads ved KulturDebathus Søttrup og nyt køleskab+kaffemaskine
- Vandingsystem og fest i Hornum Rideklub
- Etablering af fliser og aktiviteter ved hundeparken i Farsø
- LED-infotavle for information om aktiviteter til Farsøs borgere
- Projekt "Motorlære" for unge i Farsø

BioCirc har allerede igangværende støtte til det lokale foreningsliv med samlet 1 mio. kr. årligt. Midlerne fordeles ligeligt til Haubro, Vester Hornum, Hornum og Farsø.

DVS.: UDVIKLING AF LANDSBYSAMFUNDENE NÆR PROJEKTET



Spørgsmål og drøftelse af evt.
bekymringer og gode idéer

Har I efter i dag

- spørgsmål til projekterne eller*
- ønske om at indgå aftale om værditabsersatning og salgsoption*

Så kontakt Jacob Jellesen på

E-mail: jjj@biocirc.com eller tlf.: 41 27 41 72

Husk også info på biocirc.com/vesthimmerlandgogreen